

EDITO

DE BONNES PERSPECTIVES POUR 2018

DOSSIER

CHOISIR SON CONTRAT DE MARIAGE :

LES ÉTAPES

À SAVOIR...

TAXATION DU RACHAT DU LOGEMENT

PAR LE CONCUBIN

N°67

MAI
2018

Mensuel
GRATUIT

Morbihan



Retrouvez l'intégralité
des annonces immobilières des notaires
sur notaires-ouest.com

Accession
Rachat de crédit
Investissement
Rénovation

IL M'A DIT
OUI!

Demandez votre accord
de principe immédiat sur
e-immobilier.credit-agricole.fr



MORBIHAN
banque & assurances



LES NOTAIRES VOUS INFORMENT

De bonnes perspectives pour 2018

Après l'envolée exceptionnelle des volumes de ventes en 2017, nous constatons depuis le début de l'année que la demande ne tarit pas.

En revanche, faute d'offre, de nombreux notaires observent que le nombre de signatures de vente ou de compromis diminue dans l'ancien. Pour le neuf, les signatures de contrat de réservation conservent un rythme soutenu.

La pression de la demande est telle, que dans certaines villes ou stations balnéaires, les prix médians des biens ont enregistré des hausses supérieures à 10 % sur un an. Ce déséquilibre entre l'offre et la demande, dans les agglomérations, profite aux communes rurales qui proposent, notamment pour les jeunes couples, une offre variée, pouvant répondre à tous les types de projet, à des prix restés stables.

Pour les prochains mois, la confiance des ménages se confirmant, le chômage diminuant, les notaires ne prévoient pas d'essoufflement de la demande.

D'autant que l'attractivité de l'arc atlantique ne se dément pas. Rennes et Nantes figurent régulièrement en tête des classe-

ments des villes où il fait bon vivre. De même, les deux métropoles font parties des villes qui ont vu leur masse salariale croître le plus vite. La région accueille chaque année de nouveaux arrivants: des retraités, notamment sur le littoral, ou des cadres qui en ont assez de la vie en région parisienne.

Pour les prochains mois, nous attendons les traditionnelles mises en vente du printemps pour redynamiser les ventes dans les villes et sur le littoral.

LE CHIFFRE DU MOIS

+ 74 %
d'appartements neufs vendus dans le Morbihan en 2017

Du côté des prix, la tendance devrait se poursuivre: hausse sur les marchés tendus et stabilisation ou légère progression dans les villes moyennes ou les secteurs ruraux.

Agnès LANOE
Présidente

MENSUEL N°67 - MAI 2018

Editeur : Association Notaires de l'ouest.com
14, rue de Paris - CS 16436
35044 RENNES Cedex - Tél. 02 99 27 54 45
www.notaires-ouest.com
Représentant légal : Agnès LANOE
Rédacteur en chef : Grégoire MITRY

Comité de rédaction : Stéphane DROUIN,
Catherine GUIHARD, Luc RABASTE,
Anne FERCOQ-LE GUEN, Anne LAUBE,
Ariane RENAULT, Anne-Sophie JEGOUREL,
Catherine PAILLEY, Camille LEMOIGNE.
Photos (sauf mention contraire) :
Marc OLLIVIER, iStock.
Impression : IMAYE GRAPHIC - Laval (53)
Dépôt légal : nov. 2010

Régie publicitaire :
Precom, SARL au capital
de 1032580 €, RCS Rennes 338883315
16 av. Henri- Fréville, 35200 Rennes.
Contact : Christophe Camus
ouestfrance-immo - 40, rue des Veyettes,
35051 Rennes Cedex 09
0223353951 ou 0623791149
Conception : Dumas Associés



Imprimé sur du papier fabriqué en Autriche, avec 30 % à 40% de fibres recyclées.
Papier 100% PEFC et issu de forêts gérées durablement sous le numéro hfa-coc-0037.
Eutrophisation : 0.007kg/tonne.

121 805 exemplaires diffusés



Choisir son contrat de mariage : les étapes



Dans le cadre de la préparation de votre mariage, le notaire fait partie des personnes à consulter pour savoir si vous devez établir un contrat de mariage avant la célébration de votre union.

Contrairement aux idées reçues, le contrat de mariage n'est pas synonyme de patrimoine important mais doit répondre à une volonté de protéger la famille et d'assurer l'indépendance professionnelle des époux. Il s'agit d'une première réflexion à mener à deux.

EN DISCUTER

La première étape consiste à vous mettre d'accord sur l'intérêt ou pas d'un contrat de mariage. À défaut de contrat de mariage, vous serez soumis au régime légal de la communauté de biens réduite aux acquêts. Ce régime se décompose en trois masses de biens : les biens propres de Monsieur, les biens propres de Madame, et au milieu les acquêts de communauté c'est-à-dire les biens achetés par les époux à compter de leur mariage et les gains de salaires. Les biens propres sont les biens possédés par les époux avant leur mariage, et les biens qui leur adviennent ensuite par voie de succession ou de donation. Les biens d'origine familiale par exemple ne tombent pas en communauté, seuls les revenus qui en



découlent comme les loyers dépendent de la communauté. L'inconvénient majeur de ce régime c'est qu'il offre aux créanciers un droit de gage important qui portera sur l'ensemble de la communauté, et notamment sur la maison d'habitation achetée par les époux. Ce régime est déconseillé lorsqu'un des époux pratique une activité indépendante dite à risques : artisan, commerçant, chef d'entreprise.

Il s'agit donc de vous demander si votre patrimoine a besoin d'être protégé pour l'avenir et si ce régime de communauté correspond à vos objectifs communs.

« LE CONTRAT DE MARIAGE,
PREMIÈRE RÉFLEXION
À MENER À DEUX »



CHOISIR

Pour vous aiguiller dans votre choix, votre notaire vous interrogera sur votre vie privée et sur votre vie professionnelle. Vivez-vous ensemble depuis longtemps? Si par exemple, vous gérez de manière indépendante vos comptes bancaires depuis votre rencontre, pourquoi tout mettre en communauté à compter du mariage! Avez-vous des enfants communs et/ou d'une première union? Il ne s'agit pas de jouer l'oiseau de mauvais augure, mais votre notaire essaiera d'anticiper les éventuels conflits: la protection du conjoint en présence d'enfants d'une première union,

l'orientation vers une activité professionnelle dite à risque. En effet la vie professionnelle joue un rôle capital dans le choix du contrat. Le régime légal de la communauté vous sera déconseillé si vous avez un projet d'installation. Seul un régime séparatiste tel que la séparation de biens ou la participation aux acquêts assurera la protection du patrimoine de votre conjoint. Dans ce genre de régime, il n'existe pas de biens communs. Les créanciers ne peuvent se servir que sur le patrimoine de l'époux exploitant.

SIGNER

Après un rendez-vous de consultation, vous serez en mesure de choisir. Le choix du régime matrimonial implique la signature du contrat avant la célébration de l'union. À l'issue de la signature, votre notaire vous remettra un certificat destiné à l'officier d'état civil. Une mention figurera sur votre extrait d'acte de mariage. Mais soyez rassuré, la nature du contrat n'est pas indiquée dans l'extrait d'acte de mariage lu à vos invités. Sachez que si vous occultez cette étape d'avant union, vous devrez attendre 2 ans de mariage pour changer de régime matrimonial tout en devant justifier d'un intérêt de la famille. La procédure de changement de régime matrimonial s'est allégée. Cependant, si vous avez des enfants mineurs, vous devrez demander l'homologation de l'acte devant le tribunal, ce qui impliquera l'intervention d'un avo-



cat. Autant vous dire que cette procédure sera plus longue et plus coûteuse qu'un contrat établi avant l'union.

Pour en savoir plus, consultez votre notaire. Il fera le point avec vous et vous proposera le contrat de mariage le mieux adapté à votre situation.

Anne FERCOQ LE GUEN, *notaire*

Acteur local, expert en crédit immobilier



26 rue Thiers - 56000 VANNES

Prêts immobiliers
Renégociation de prêts
Regroupement de crédits

02 90 69 02 70

www.acecredit.fr/vannes/

 ACE Crédit Vannes

**Vous investissez
dans l'immobilier ?
Economisez sur vos prêts !**

ACE Crédit, Agence de Vannes, KER'INVEST, SARL au capital de 1000€ inscrite au RCS de Vannes sous le n°813 605 094. Courtier en opérations de banque et en services de paiement, mandataire d'intermédiaire en opérations de banque et service de paiement et mandataire d'intermédiaire d'assurance enregistré à l'Orias sous le numéro 11005650. / Un crédit vous engage et doit être remboursé. Vérifiez vos capacités de remboursement avant de vous engager.

BIEN À SAVOIR



DIVORCE AUX TORTS EXCLUSIFS, PAS DE PRESTATION COMPENSATOIRE

En plus d'avoir souscrit de nombreux crédits à la consommation pour son usage personnel en imitant la signature de son mari, une femme avait mené plusieurs relations adultères au cours du mariage. Très logiquement, le juge prononce le divorce aux torts exclusifs de l'épouse. Parallèlement cette dernière est condamnée à verser des dommages et intérêts à son époux pour le préjudice subi et privée de prestation compensatoire.



NÉGOCIATION IMMOBILIÈRE NOTARIALE

Les notaires sont désormais regroupés au sein d'un réseau national de négociation.

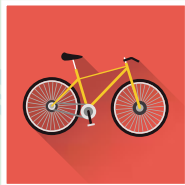
Ainsi l'éloignement géographique de votre bien ne sera plus un obstacle pour votre notaire. Il prendra contact avec un de ses confrères locaux qui s'occupera de trouver un acheteur pour votre bien.

Retrouvez toutes les informations et l'ensemble de nos annonces immobilières sur le site : www.immobilier.notaires.fr



PMA L'ANONYMAT DU DONNEUR NE PEUT ETRE LEVÉ

Un enfant issu d'une PMA (Procréation Médicalement Assistée) avec donneur se lance en quête d'informations sur la personne à l'origine du don de gamètes. Toutes ses demandes, adressées tant aux services administratifs qu'aux hôpitaux, sont rejetées. Il décide de saisir la justice, estimant que ce refus porte une atteinte excessive au respect de la vie privée et familiale. Le Conseil d'Etat rejette sa demande et rappelle le caractère d'ordre public de l'anonymat du donneur.



VÉLO ÉLECTRIQUE : LES AIDES REVUES À LA BAISSÉ

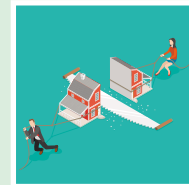
Depuis le 1^{er} février 2018, le bonus pour l'acquisition d'un vélo électrique est soumis à deux nouvelles conditions : être non imposable sur le revenu de 2017 et bénéficier d'une aide à l'achat par la mairie, le département, la région... Le bonus accordé ne pourra excéder l'aide versée par la collectivité locale.

De plus, le cumul de l'aide de la collectivité et de celle de l'état ne pourra être supérieur au plus faible de ces deux montants : 20 % du prix TTC ou 200 €.



TROUBLE DU VOISINAGE ET ÉLAGAGE EN ZONE CLASSÉE

Un propriétaire ne peut refuser d'élaguer ses arbres dont les branches s'étendent sur le terrain voisin, au motif que son jardin est situé dans une zone de protection d'espaces boisés. Dans un tel secteur, seule la suppression d'un arbre nécessite une déclaration préalable et des autorisations. Or, en l'espèce, l'élagage n'avait pas pour conséquence la destruction des végétaux concernés.



TAXATION DU RACHAT DU LOGEMENT PAR LE CONCUBIN

Un couple de concubins se sépare après avoir acquis, en indivision, un bien immobilier. L'un des deux souhaite conserver le logement en rachetant la part de l'autre. Le ministère de l'Economie et des Finances rappelle qu'une telle opération relève du droit de mutation à titre onéreux (5,8 %). Ce régime, applicable aux concubins, diffère donc de celui en vigueur pour les couples mariés et pacsés, soumis au droit de partage (2,5 %) dans une situation identique.



POUR FAIRE DES ÉCONOMIES DE TEMPS ET D'ARGENT, CONFIEZ VOTRE PROJET IMMOBILIER À UN COURTIER !

Le courtier est l'intermédiaire entre son client et les établissements bancaires. Négociant des volumes importants auprès de son réseau de banques, le courtier vous garantit des offres plus intéressantes, des taux d'intérêt plus bas que si vous aviez négocié seul avec votre banque. Grâce à un courtier, vous réaliserez d'importantes économies !

COMBINANT EXPERTISE PROFESSIONNELLE ET ENGAGEMENT AUPRÈS DE LEUR CLIENTS, LES COURTIERS DENOUL CRÉDIT INVENTENT **UNE NOUVELLE FAÇON D'ABORDER LE CRÉDIT.**

“Pour mener à bien votre projet immobilier en toute sérénité, il est primordial de choisir le bon courtier. Les courtiers possèdent toute l'expertise professionnelle leur permettant d'obtenir les meilleurs taux de prêt immobilier. Nous trouvons des solutions pour augmenter le budget d'emprunt, pour diminuer les mensualités et souvent proposer des économies allant jusqu'à des dizaines de milliers d'euros ! Nous prenons réellement en compte les valeurs de nos clients pour leur

proposer un service sur mesure et mener à bien avec eux tous type de projet immobilier, que ce soit à titre personnel ou à travers une SCI familiale.

Nous sommes de véritables partenaires, et nous nous impliquons totalement dans le projet de vie de chacun de nos clients. Nous leur proposons un service et un accompagnement personnalisés de qualité, et nous avons à coeur de les assister le mieux possible pendant cette phase de vie généralement très importante. Etablir une relation de confiance avec son courtier est primordial. C'est pourquoi nous nous efforçons d'être disponible et réactif pour eux et de mettre tout en oeuvre pour leur permettre d'acquérir leur bien dans les meilleures conditions.”

Morgan Denoual, Directeur de Denoual Crédit

Gage de qualité, de sérieux et de sécurité, les avantages de choisir le bon courtier sont nombreuses et vous permettent de réaliser votre projet immobilier de manière optimisée et en toute confiance. N'hésitez plus, ayez le réflexe courtier !

 **DENOUL**
crédit - patrimoine

www.denoualcredit.fr

L'INFO DU MOIS

CONTESTER UN PERMIS DE CONSTRUIRE

Toute personne qui a un intérêt à agir peut contester un permis de construire en formant un recours devant le tribunal administratif. Mais attention, il ne s'agit pas de contester une nouvelle construction voisine qui déplaît. L'intérêt à agir consiste à prouver l'existence d'un préjudice: perte d'ensoleillement, nuisances sonores, servitude de vue... La preuve de ce préjudice doit être rapportée: photographies, rapports d'experts ou constats d'huissiers... A défaut de preuve et si le recours est qualifié d'abusif, le juge administratif peut condamner le demandeur au versement de dommages et intérêts.

Le recours donc doit être justifié et ne saurait être un moyen de retarder le projet de construction.

Ce recours doit être formé dans les délais prescrits par la loi.



LE REGARD DU NOTAIRE 



Anne
FERCOQ LE GUEN
Notaire

La condition suspensive d'obtention de permis de construire

Si vous achetez un terrain pour construire, le compromis de vente doit stipuler une condition suspensive de l'obtention de votre permis de construire. Le délai pour signer l'acte de vente final vous paraîtra long mais cette condition est essentielle et protège l'acquéreur mais aussi le vendeur.

Si vous êtes acquéreur, le notaire chargé du dossier déterminera un premier délai pour déposer votre permis de construire, un deuxième délai pour l'obtenir et un troisième et dernier pour purger, sur une période de 3 mois, le recours des tiers et le retrait administratif. Ce n'est qu'à l'extinction de ce délai que les parties pourront signer l'acte de vente.

L'acquéreur ne devra pas négliger les formalités d'affichage du permis de construire qui ouvrent le délai de recours. Il s'agit d'afficher l'arrêté de permis de construire sur le terrain, de manière visible. Cet affichage doit être constaté par un huissier de justice. A défaut d'affichage ou si la preuve ne peut en être apportée, le permis pourra toujours être attaqué.

MAISONS

TY BREIZ

Groupement d'entreprises  depuis 1968

50 ANS



VOTRE CONSTRUCTEUR DE RÉFÉRENCE sur le 56 & 29 Sud

PRIX ET DÉLAI DE LIVRAISON GARANTIS

www.maisontybreiz.com

AURAY 02.97.24.87.87	LORIENT 02.97.89.07.00	PONTIVY 02.97.25.26.62	VANNES 02.97.46.33.33
-------------------------	---------------------------	---------------------------	--------------------------

CÔTÉ FAMILLE

PENSION DE RÉVERSION Les droits des «ex»

La pension de réversion est composée d'une partie de la pension de retraite dont bénéficiait ou aurait pu bénéficier le défunt.

Toute personne ayant été mariée peut prétendre à une pension de réversion au décès de son «ex» conjoint.

Les règles sont identiques pour le régime de base des salariés et celui des artisans et des commerçants.

Qui peut en bénéficier ?

Le conjoint du défunt ainsi que le(s) ex-conjoint(s) peuvent prétendre à bénéficier d'une pension de réversion. Toutefois, en sont privés les partenaires de PACS ainsi que les concubins.

Lorsque le défunt a été marié plusieurs fois, la pension de réversion est partagée au prorata de la durée respective de chaque mariage. En cas de remariage d'un ex-conjoint du défunt, en principe, une demande de réversion est possible.



cas de dépassement du plafond autorisé). En cas d'exercice d'une activité, les revenus professionnels sont pris en compte après un abattement de 30 %.

Quel est son montant ?

Il correspond à 54% maximum de la retraite de base dont bénéficiait le défunt ou de celle qu'il aurait pu percevoir si le décès intervient avant l'ouverture des droits à la retraite. Un minimum de 283,87 € par mois est garanti s'il a cotisé au moins 60 trimestres. En cas de dépassement du plafond de ressources en ajoutant le montant de la pension de réversion, une réduction de cette dernière est appliquée.

Régime de retraite complémentaire

Ils répondent à des conditions et des montants pour lesquels il faut consulter la ou les caisses concernées.

**1 297 € C'EST LA PENSION
DE RETRAITE MOYENNE
DES FEMMES AVEC RÉVERSION.**

Les retraités et les retraites, édition 2016, Drees.

Quelles conditions sont à remplir ?

Il convient de déposer un dossier de demande de pension de réversion et être âgé d'au moins 55 ans et que les ressources n'excèdent pas 1691,73 € par mois pour une personne seule ou 2706,77 € pour un couple (données chiffrées au 01/01/2017). Les ressources retenues sont celles des trois derniers mois (ou des douze derniers en

Anne LAUBE, Notaire

www.notaires-ouest.com

accédez
aux annonces
immobilières
des notaires
de l'Ouest.

notaires-ouest.com

Vannes Golfe du Morbihan

Vente appartement

>> T1

56 Theix-Noyal 95 000 €
+EN* : 3 752 €



Appartement T1 bis de 34m2 en RDJ avec terrasse à usage privative. Composé d'un hall d'entrée, d'un séjour avec coin cuisine, d'une salle d'eau avec WC, le bien dispose d'un garage en sous-sol. Copropriété récente de 43 Lots avec prestations de qualité. Le bien est vendu loué avec bail courant jusqu'en Aout 2018.
ETUDE DE MAITRE LE CORGUILLE
Tél.:02 97 43 87 22

56 Vannes 62 000 €
+EN* : 3 230 €



LA MADELEINE STUDIO 30, 19 M2 Entrée pl., séj. avec balcon cuis., s.d.b. avec wc., Chauff. gaz. Cellier + Pk, locataire en place 65 230€ Honoraires 5,21% TTC inclus à la charge de l'acquéreur (Prix 62 000 € hors honoraires) Frais d'acte en plus Ds copro de 108 lots Prév charges moy copro 580€/an Hono. 5.21% DPE: E
SCP BOUTEILLER, MAIRE,
CHABRAN ET BOUTIN
02 97 47 99 18 s.douset@notaires.fr

www.notaires-ouest.com

des conseils pour acheter ou vendre en toute sécurité.

>> 2 pièces

56 Séné 90 000 €
+EN* : 4 072 €



APT TYPE 2, R.D.C. EXP. SUD-OUEST, 33m2 HAB., ENTREE/ PLACARD, SEJOUR SALON/ CUISINE/ TERRASSE / JARDINET CHEV/ PLACARD, SALLE D'EAU AVEC WC. PLACE DE PARKING + CAVE BIEN EN CO. PROPRIETE ENV.110 €/TRIM. PRIX NET VENDEUR 93.000 € + 4.162 € FRAIS DE NEG+ FRAIS D'ACTE Prév charges copro 440€/an DPE: VI
SCP BOURLES ET ASSOCIES
Tél.:02 97 47 42 78

56 Vannes 85 000 €
+EN* : 3 922 €



VANNES : T2 / BALCON EXPOSE SUD/ OUEST ENTIEREMENT REFAIT : Entrée/placard, séjour avec balcon et coin cuisine aménagée, 1 chambre/placards, salle d'eau/wc - PLACE DE PARKING CAVE- prix : 85 000 Euros N.V. + hon.négo : 3 922 (soit 4,61 %) - frais d'acte en sus - REF. 03/867 Hono. 4,61% DPE: D
SCP CHAUCHAT ROZIER ET ASSOCIES Service Négociation
02 97 01 58 64 ou 02 97 01 58 63

56 Vannes 88 500 €
+EN* : 4 030 €



APPARTEMENT T2 rénovation en 2014 loué 440 € partie meublée, surf. LC 38,70m2, au rdc sur trois étages Entrée, pl/pendierie, coin repas, salon, ch placard penderie, s.d.e W.C. plai cave; issu petite copro. 9 lots, TF 576 € PRIX NV 88.500 € TTC + 4.030 € hon. négo. (soit 4,8 % TTC du prix de vente) DPE: F Réf 04/532: 04/532
SCP R. BERNARD ET J.M HENAFF
Tél.:02 97 47 38 88

56 Vannes 123 000 €
+EN* : 5 062 €



Tohannic, au RDC d'un immeuble récent, bel appartement de type 2 avec séjour lumineux ouvert sur cuisine avec élémentset donnant sur terrasse et jardin privatif, chambre avec placards, salle de bains et W.C séparés. Garage et parking . Prév charges moy copro 792€/an Hono. 4.12% DPE: D
SCP RABASTE LE BELLER ET PARCHEMINER Tél.:02 97 76 19 28

56 Vannes 145 000 €
+EN* : 5 720 €



TOHANNIC Dans Rés. standing T2, 43,70 m2 1er ét. avec asc. Entrée + pl., séj. + coin cuis. am., balcon, 1 ch. + pl., s.d.b. WC Pk 150 720 € Honoraires 3,94% TTC inclus à la charge de l'acquéreur (Prix 145 000 € hors honoraires) Frais d'acte en plus Ds copro de 164 lots Prév charges moy copro 620€/an Hono. 3,94% DPE: D
SCP BOUTEILLER, MAIRE,
CHABRAN ET BOUTIN
02 97 47 99 18 s.douset@notaires.fr

56 Vannes 150 000 €
+EN* : 5 872 €



"Résidence le Teno" appartement de type 2, situé au 1er étage, refait en 2012. Entrée avec placard, un séjour salon donnant sur un balcon, cuisine équipée et aménagée, chambre, salle de bains, wc. Garage et cave. Prix net vendeur 150.000 € + 5.872 € soit 3,91% TTC du prix de vente + frais d'acte Hono. 3,00% DPE: VI
SCP BOURLES ET ASSOCIES
Tél.:02 97 47 42 78

56 Vannes 155 000 €
+EN* : 6 022 €



VANNES POMPIDOU : 6EME ETAGE AVEC AS, BEAU T2 BALCON EXPOSE SUD ET PARKING : Entrée/placard aménagé, wc, beau séjour/balcon exposé Sud et coin cuisine aménagée, 1 ch* dressing, salle de bains privative PLACE DE PARKING 1 CAVE - PRIX : 155 000 euros net vendeur (soit 3,88 %) frais d'acte en sus -Hono. 3.89% DPE: D
SCP CHAUCHAT ROZIER ET ASSOCIES Service Négociation
02 97 01 58 64 ou 02 97 01 58 63

>> 3 pièces

56 Arradon 225 000 €
+EN* : 8 122 €



Belle résidence, apt loué type 3, rez-de-chaussée : Entrée/placard, séjour salon terrasse/cuisine équipée, dégt, 2 chbres/placard, salle d'eau, wc. jardin. Garage,cave. Loyer 740 €/mois charges comprises Prix net vendeur 225.000 € + 8.122 € frais de négo.(soit 3,60% TTC+ frais d'acte DPE: B Hono. 3,00%
SCP BOURLES ET ASSOCIES
Tél.:02 97 47 42 78

56 Plescop 152 000 €
+EN* : 5 932 €



apt rez-de-jardin,sud-ouest :entrée/placard, séjour salon/cuisine équipée,2 chbres/ placard, salle de bains/ wc. Garage fermé en sous-sol. Jardin privatif. Prix net vendeur 152.000 € + 5.932 € frais de négociation soit 3,90%TTC du prix de vente + frais d'acte Prév charges moy copro 1200€/an DPE: D Hono. 3,00%
SCP BOURLES ET ASSOCIES
Tél.:02 97 47 42 78

56 Vannes 125 000 €
+EN* : 5 125 €



APPARTEMENT TYPE 3 surf. hab. 61m2 au 5ème/7 ascenseur, entrée, cuisine aménagée, séjour chambre, chambre placard/pendierie, w.c. s.d.e, cave N° 19; parking louée 35 €/mois n°16 ; TF 655 €, copro. 118 lots, charges annuelles 1455 € PRIX NV 125000 € + 5125 € hon. négo. (soit 4.10 % TTC du prix de vente) DPE: E Réf 04/537 : 04/537
SCP R. BERNARD ET J.M HENAFF
Tél.:02 97 47 38 88

56 Vannes 150 000 €
+EN* : 5 872 €



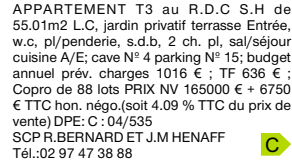
Rés.avec ascenseur, bel apt type 3, exp.sud, entrée, séjour salon/terrasse, cuisine ouverte équipée et aménagée, office, dégt, deux chambres/placard, salle de bains, wc. Garage, parking charges copro. env. 277 €/trimestre Prix net vendeur 150.000 € + 5.872 € soit 3,85% TTC du prix de vente + frais d'acte DPE: C
SCP BOURLES ET ASSOCIES
Tél.:02 97 47 42 78

56 Vannes 155 000 €
+EN* : 6 020 €



PROX. Centre ville T3, 72,69 m2 2ème ét. asc. entrée, cuis., séj./salon balcon, 2 ch., s.d.e., wc, Chauff. collectif, Cave 161 020 € Honoraires 3,88% TTC inclus à la charge de l'acquéreur (Prix 155 000 € hors honoraires) Frais d'acte en plus Ds copro de 33 lots Prév charges moy copro 1968€/an Hono. 3,88% DPE: D
SCP BOUTEILLER, MAIRE,
CHABRAN ET BOUTIN
02 97 47 99 18 s.douset@notaires.fr

56 Vannes 165 000 €
+EN* : 6 750 €



APPARTEMENT T3 au R.D.C S.H de 55,01m2 L.C. jardin privatif terrasse Entrée, w.c, pl/pendierie, s.d.b, 2 ch. pl, sal/séjour cuisine A/E; cave N° 4 parking N° 15; budget annuel prév. charges 1016 € ; TF 636 € ; Copro de 88 lots PRIX NV 165000 € + 6750 € TTC hon. négo.(soit 4,09 % TTC du prix de vente) DPE: C : 04/535
SCP R. BERNARD ET J.M HENAFF
Tél.:02 97 47 38 88

Performance énergétique des bâtiments

(voir pictogramme dans les annonces)

Logement économe

< 50 A

51 à 90 B

91 à 150 C

151 à 230 D

231 à 330 E

331 à 450 F

> 450 G

Logement économe

Consommation énergétique en kWh/m².an en énergie primaire

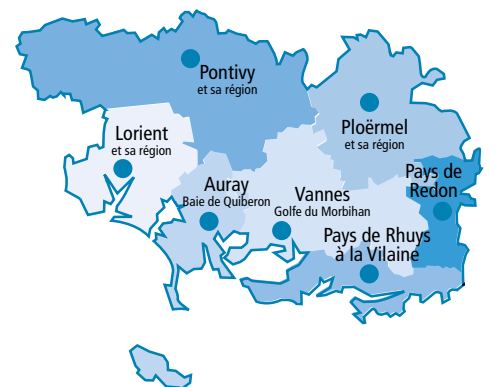
• La performance énergétique est exprimée en kWh/m².an. L'échelle est cotée de A, pour les logements les plus sobres, à G, pour les plus énergivores. La moyenne du parc immobilier français se situe autour de 240 kWh/m².an (classe E).

Les bâtiments concernés par le DPE sont les maisons et les appartements, mais aussi tous les locaux tertiaires (bureaux, commerces, établissements scolaires, etc.). Quelques exceptions existent néanmoins : certaines constructions provisoires, les bâtiments indépendants de moins de 50 m², les monuments historiques, certains bâtiments industriels, artisanaux ou agricoles, etc.

(source ADEME)

sommaire

Vannes Golfe du Morbihan	10
Pays de Rhuy à la Vilaine	13
Auray Baie de Quiberon	14
Lorient et sa région	16
Pontivy et sa région	19
Ploërmel et sa région	20
Pays de Redon	22
Divers Morbihan	22
Autres départements	22



VANNES GOLF DU MORBIHAN VENTE APPARTEMENT (suite)

>> 5 pièces

56 Vannes 330 000 € +EN* : 11 272 €



VANNES A PROXIMITE DU PALAIS DES ARTS ET DES COMMERCES, BEL APPARTEMENT AU 3EME ETAGE AVEC ASCENSEUR: 2 garages - Diagnostics en cours - prix : 330 000 Euros + hon.nego : 11 272 Euros soit 3.41 % - frais d'acte en sus - REF. 03/855 Hono. 3.42% DPE: NS SCP CHAUCHAT ROZIER ET ASSOCIES Service Négociation 02 97 01 58 64 ou 02 97 01 58 63

D

>> 6 pièces et plus

56 Vannes 380 000 € +EN* : 12 770 €



INTRA MUROS Ds immeuble de caractère 2 Apts à rénover Au 1er ét. T2 41,70 m² et au 2ème ét. en duplex T4, 67,70 m² cour commune D.P.E.NS syndic bénévole 392 770 € Honoraires 3,36% TTC inclus à la charge de l'acquéreur (Prix 380 000 € hors honoraires) Frais d'acte en plus Ds copro de 8 lots Hono. 3,36% SCP BOUTEILLER, MAIRE, CHABRAN ET BOUTIN 02 97 47 99 18 s.doussel@notaires.fr

D

56 Vannes 215 000 € +EN* : 7 820 €



Hauteurs du port T3 70,46 m² 2ème et dernier ét. cuis. ouv. am./ég. séj.-salon + terrasse 2 ch. s.d.e. WC Pk + Garage 222 820 € Honoraires 3,64% TTC inclus à la charge de l'acquéreur (Prix 215 000 € hors honoraires) Frais d'acte en plus Ds copro de 183 lots Prév charges moy copro 944€/an Hono. 3,64% DPE: D SCP BOUTEILLER, MAIRE, CHABRAN ET BOUTIN 02 97 47 99 18 s.doussel@notaires.fr

D

>> 4 pièces

56 Vannes 575 000 € +EN* : 18 622 €



Vue sur le port, apt prestations haut de gamme, : Entrée, spacieux séjour/cuisine équipée, deux chambres, dégt. buanderie, salle de bains, salle d'eau, wc. Prix net vendeur 575.000€ + 18.622 € frais de négociation soit 3,23% TTC du prix de vente + frais d'acte Prév charges moy copro 780€/an DPE: VI Hono. 3,00% SCP BOURILES ET ASSOCIES Tél.:02 97 47 42 78

D

www.notaires-ouest.com
accédez aux annonces immobilières des notaires de l'Ouest.

Vente maison

56 Arradon 225 000 € +EN* : 8 122 €



ENTREE D'ARRADON, MAISON DE 1973 SUR TERRAIN DE 406 m² lotissement calme et agreable - PRIX : 225 000 Euros Net Vendeur + hon.nego : 8 122 Euros (soit 3,61 %) - frais d'acte en sus - REF. 03/1990 SCP CHAUCHAT ROZIER ET ASSOCIES Service Négociation 02 97 01 58 64 ou 02 97 01 58 63

E

56 Arradon 308 000 € +EN* : 10 612 €



PROCHE GOLF, CENTRE BOURG, JOLIE MAISON ENTIEREMENT RENOVEE AVEC COURETTE - PRIX : 308 000 Euros N.V + 10 612 Euros frais de nego (soit 3,44 %) frais d'acte en sus - SCP CHAUCHAT ROZIER ET ASSOCIES Service Négociation 02 97 01 58 64 ou 02 97 01 58 63

D

56 Berric 125 000 € +EN* : 5 940 €



Centre Bourg - Sur 663m² de terrain, maison de 1978 sous ardoises naturelles offrant 120m² habitables avec entrée, cuisine, salon-salle à manger (cheminée), 4 chambres dont 2 au rdc avec sde, wc, grenier aménageable. Sous-sol complet. Chauffage fuel et Tout à l'égoût. Maison entretenue à rajourner. Hono. 4.75% DPE: E SCP SERRAZIN ET CABA Tél.:02 97 26 10 06

E

56 Berric 200 000 € +EN* : 8 640 €



A pieds aux écoles et commerces, maison 2008 offrant entrée avec placard, pièce de vie avec conduit de cheminée et cuisine a/e, 3 chambres dont 1 au rdc avec sde, sdb, wc. Volets roulants électriques au rdc et Huisseries aluminium. Grand garage attenant (porte électrique) et terrain 550m². Expo Sud. Hono. 4.47% DPE: D SCP SERRAZIN ET CABA Tél.:02 97 26 10 06

D

56 Billio 95 000 € +EN* : 5 700 €



Campagne. Maison de 1974 à rafraichir comprenant actuellement entrée, cuis. salon/séj. chem. chambre, salle d'eau,wc. A l'étage: une ch. le reste à aménager. Le tout sur s/s complet avec gge, bureau, chaufferie, cave. Le tout sur 1000 m² de terrain. Convierait 1er achat. Très bonne opportunité.. Hono. 6,00% DPE: E ETUDE ME DREAN-GUIGNARD Tél.:02 97 42 24 14

E

56 Grand-Champ 330 000 € +EN* : 11 200 €



MAISON DE CARACTERE EN CAMPAGNE DE GRANDCHAMP A PORTEE DES SENTIERS DES LANDES DE LANVAUX 5 PIECES SUR UN TERRAIN BOISE DE 7406M2 Piscine, puits, cabanon de jardin. DPE: en attente Hono. 3,39% ETUDE ME BENEAT Tél.:02 97 47 20 28

E

56 Ile-aux-Moines 300 000 € +EN* : 10 800 €

ILE AUX MOINES MAISON 1984 mitoyenne d'un côté terrain de 734m² surf d'env. 58m² grenier env. 46m² r.d.c Entrée salon séjour poêle, cuisine,wc, pl., s.d.e. chambre ; jardin, possibilité achat place parking 15000 euros PRIX NV 300.000 € + 10800 € frais de nego. (soit 3,6 % TTC du prix de vente) DPE: F Réf 04/1485 : 04/1485 SCP R. BERNARD ET J.M HENAFF Tél.:02 97 47 38 88

F

À vendre La sélection des notaires du Morbihan

GUER CENTRE-VILLE

Maison T4 145 000 € + EN* 5 900 €



Maison : entrée, cuisine- salle à manger, salon, 3 chambres, salle d'eau, 2 wc, une pièce aménageable en chambre et salle d'eau, terrasse à l'abri des regards, abri de jardin, jardin de 500m² environ.

Me SABOT, Me FENIOU
02 97 22 00 15
negociation.56046@notaires.fr

PLOERDUT

Ensemble gîtes 325000 € + EN* 15895 €



En campagne et à proximité de GUEMENE-SUR-SCORFF et de ses commodités, très bel ensemble de 4 Gîtes entièrement rénovés et ses dépendances (piscine) sur 1 ha de terrain.

ARENS PERON
02 97 51 20 68
nego.arens@notaires.fr

GUER BELLEVUE

Maison T8 145 000 € + EN* 5 900 €



Maison sur sous-sol, offrant : beau séjour-salon (cheminée), cuisine, 5 chbs, bureau, sde, sdb, 2 wc, dressing, garage, buanderie, chaufferie, sur terrain clos de 913 m², reliée au tout à l'égoût.

Me SABOT et Me FENIOU
02 97 22 00 15
negociation.56046@notaires.fr

VANNES GOLFE DU MORBIHAN VENTE MAISON (suite)

56 Locmaria-Grand-Champ 250 000 €
+EN* : 8 870 €



15 mn centre de Vannes Maison 2008 85 m2 hab. séjour-salon cuis. ouv. équipée et poêle à bois, 1 ch. avec s.d.e, WC, garage, Et. : dég. + 3 ch., s.d.b., WC, jardin sur 731 m2 258 870 € Honoraires 3,55% TTC inclus à la charge de l'acquéreur (Prix 250 000 € hors honoraires) Frais d'acte en plus Hono. 3.55% DPE: D
SCP BOUTEILLER MAIRE CHABRAN ET BOUTIN 02 97 47 99 17
m.lefloch@notaires.fr

56 Malansac 195 000 €
+EN* : 9 360 €



MALANSAC, Belle maison d'habitation en pierre de 125m2 Plein centre sur 600m2 de terrain. RDC : gde pièce de vie ouvrant sur cuisine amén et équip, salon, WC, cellier. 1er ET : dégagement desserv 2 chbres, dressing, salle d'eau avec WC. 2nd ET : 1 gde chbre Diag en cours - 204 360,00 € Honoraires inclus - Réf: 009/814
ETUDE ME LE CHAU
Tél:02 99 08 11 22

56 Peillac 180 000 €
+EN* : 9 720 €



PEILLAC, Belle maison d'habitation de 150m2 sur terrain de 753 m2 : RDC: cuisine amén et équip, salon, salle à manger poêle à granulés, salle d'eau, WC, arrière cuisine, 2 garages. Etage: 4 chbres et placards, 2 salles d'eau, WC. Dépendances - Classe énergie : C - 189 720,00 € Honoraires inclus - Réf : 009/822 DPE: C
ETUDE ME LE CHAU
Tél:02 99 08 11 22

56 Ploeren 295 000 €
+EN* : 10 220 €



Maison 1993 séj-salon chem. cuis. ouv. équipée, débarras + buanderie garage, A % étage : s.d.b., 1 ch. avec douche, Etage : 3 ch., WC. Dressing 740 m2 305 220 € Honoraires 3,46% TTC inclus à la charge de l'acquéreur (Prix 295 000 € hors honoraires) Frais d'acte en plus DPE: D Hono. 3,46% SCP BOUTEILLER MAIRE CHABRAN ET BOUTIN 02 97 47 99 17
m.lefloch@notaires.fr

56 Ploeren 380 000 €
+EN* : 12 772 €



maison 2015, exp.sud, 4 chres/suite parentale rez-de-chaussée/dressing/salle d'eau privatifs, séjour salon/terrasse, cuisine ouverte équipée, buanderie, wc. étage : mezzanine, 3 chbres, s.d.b. wc. Garage. Prix net vendeur 400.000 € + 13.372 € frais de négo.soit 3,34% TTC du prix de vente + frais d'acte DPE: A
SCP BOURLES ET ASSOCIES
Tél.:02 97 47 42 78

56 Ploeren 380 000 €
+EN* : 12 772 €



A env. 4 kms du bourg, maison de 2001 : entrée, séjour salon, cuisine, suite parentale avec salle d'eau, mezzanine, wc. A l'étage : dégt, trois chambres, salle de bains avec wc. Garage + préau, terrain de 1 342 m2 Prix net vendeur 405 000 € + 13 522 € soit 3,33% TTC du prix de vente + frais d'acte DPE: VI Hono. 3,00%
SCP BOURLES ET ASSOCIES
Tél.:02 97 47 42 78

56 Plumelec 128 000 €
+EN* : 5 212 €



A 25 MINUTES DE VANNES, MAISON EN PIERRES SUR TERRAIN DE 1719 m2 - RDC : petite véranda Sud, séjour/cheminée, cuisine, salle d'eau/wc, 1 ch, 1 grande pièce - ETAGE : 2 ch, salle de bains/wc/placards - PRIX : 128 000 Euros nv + hon.négo : 5 212 euros (soit 4,07 %) - frais d'acte en sus - REF. 03/1984 Hono. 4,07% DPE: E
SCP CHAUCHAT ROZIER ET ASSOCIES Service Négociation
02 97 01 58 64 ou 02 97 01 58 63

56 Questembert 95 000 €
+EN* : 4 860 €



Dans hameau, Sur terrain 2345m2, Jolie maison pierres sous ardoises naturelles offrant 75m2 habitables : cuisine/salle à manger avec poêle à bois, salon, sde avec wc, 3 chambres. Huissieries double vitrage/PVC, Toiture bon état et Assainissement individuel conforme. Dépendances devant et à l'arrière. Hono. 5,12% DPE: NS
SCP SERRAZIN ET CABA
Tél.:02 97 26 10 06

56 Questembert 120 000 €
+EN* : 5 760 €



Centre Ville - Idéalement placée dans quartier calme avec écoles et commerces accessibles à pieds, maison traditionnelle de 103m2 habitables sur sous-sol complet avec entrée, pièce de vie (poêle à bois), cuisine, 5 chambres, 2 sde, 2 wc. Travaux de rafraichissement. Chauffage fuel. Terrain 560m2". Hono. 4,67% DPE: E
SCP SERRAZIN ET CABA
Tél.:02 97 26 10 06

56 Questembert 385 000 €
+EN* : 12 922 €



centre bourg MAISON CONTEMPORAINE avec vue dégagée sur la campagne, édifiée sur 2326m2 de terrain - R.d.c. : entrée, vaste et lumineux séjour avec chem., s.a.m., cuis., arrière cuis., WC, suite parentale dressing, s.d.e. et WC, garage, chaufferie. - A l'ét. : 2 ch. avec s.d.e., bureau, mezz., WC. Hono. 3,36% DPE: C
SCP TEXITER-GUILLAUME ET ASSOCIES MUZZILAC
02 97 41 67 16

56 St-Avé 284 000 €
+EN* : 9 892 €



Maison ts soignée, sud-ouest, env.116m2, proche centre ville,gare Vannes entrée, séjour salon/terrasse, cuisine, cellier, chambre/ bureau, salle d'eau, wc. étage : dégt, 3 chbres, dressing, salle d'eau, wc. Dépendance. Terrain 339m2. Prix net v. 284.000 € + 9.892 € négo. 3,48% TTC + frais d'acte DPE: C Hono. 3,48%
SCP BOURLES ET ASSOCIES
Tél.:02 97 47 42 78

56 St-Avé 410 000 €
+EN* : 13 672 €



CAMPAGNE DE ST AVE, BATIMENT TYPE LONGERE, EN PIERRES SOUS ARDOISES, RENOVE EN 1992 SUR JARDIN D'ENVIRON 2 500 m2, 2,5 km du bourg Hono. 3,33% DPE: D
SCP CHAUCHAT ROZIER ET ASSOCIES Service Négociation
02 97 01 58 64 ou 02 97 01 58 63

56 St-Jean-Bréveley 115 000 €
+EN* : 6 900 €



Exclusivité. Dans le bourg, maison régionale à rafraichir comprenant entrée, cuisine, séjour salon cheminée, 2 ch, s.d.b.wc. A l'étage: 3 ch, wc, grenier à aménager. Sous sol complet avec chaufferie (double installation récente), garage. Le tout sur terrain clos de 700 m2. Très bonne opportunité Hono. 6,00% DPE: E
ETUDE ME DREAN-GUIGNARD
Tél.:02 97 42 24 14

56 St-Nolf 325 000 €
+EN* : 11 122 €



CAMPAGNE Maison trad.: entrée, séjour salon/terrasse, cuisine, dégt, chambre, bureau, s.d.b., wc. A l'étage: dégt, 4 chbs, s.d.b., wc. Sous-sol complet/Garage, Dépendance, double préau. Terrain de 3617m2 Prix net vendeur 325.000 € + 11.122 € frais de négociation soit 3,42%TTC du prix de vente + frais d'acte DPE: D
SCP BOURLES ET ASSOCIES
Tél.:02 97 47 42 78

56 St-Nolf 440 000 €
+EN* : 14 870 €



proche bourg Maison 2009 185 m2 hab. séj-salon cuis. ouv. équipée, terrasses, garage, 1 ch. pl. et s.d.b. balneo., Rez-de-jardin : 3 chambres, s.d.e. am., pl., WC, gde pièce carrelée (poss. home-cinéma), caves Terrain 1435 m2 + hon. négo. à la charge de l'acquéreur 15 770 € TTC Frais d'acte en plus Hono. 3,29% DPE: B
SCP BOUTEILLER MAIRE CHABRAN ET BOUTIN 02 97 47 99 17
m.lefloch@notaires.fr

56 Séné 490 000 €
+EN* : 16 070 €



02/1992 Limite VANNES en imp. Maison 2000 env. 170 m2 hab. séj-salon avec chem. + bureau cuis. équipée garage double 1 chambre + 2 dressing et s.d.e. cave à vins A l'ét. : 4 ch. WC, s.d.b., Jardin 586 m2 Hono. 3,23% TTC à la charge de l'acquéreur DPE: B Hono. 3,24%
SCP BOUTEILLER MAIRE CHABRAN ET BOUTIN 02 97 47 99 17
m.lefloch@notaires.fr

56 Sulniac 169 000 €
+EN* : 6 445 €

SULNIAC LE GORVELLO MAISON plain pied 1997 d'env. 70m2 surf. hab, terrain 897m2 entrée, pl/penderie, sal/séjour env. 36m2, cuisine AE, placard/penderie, 2 ch, s.d.b, w.c ; gge 23m2, jardin. PRIX NV 175.000 € + 6.625 € frais de négo. DPE: C Réf 04/1481 Hono. 3,79% : 04/1481
SCP R.BERNARD ET J.M HENAFF
Tél.:02 97 47 38 88

56 Theix-Noyal 250 000 €
+EN* : 9 300 €

CONTEMPORAINE de 2004 type 5 terrain 641m2, surf. hab. d'env. 88m2 au r.d.c. Entrée salon séjour terrasse, cuisine, pl/penderie, w.c lave-mains, ch s.d.e ; Etage 3 ch., dressing, s.d.b toilettes ; gge, jardin PRIX NV 250000 € + 9300 € hon. négo. (soit 3,72 % TTC du prix de vente) +17353 € frais d'acte DPE: C Réf 04/1493 : 04/1493
SCP R.BERNARD ET J.M HENAFF
Tél.:02 97 47 38 88

56 Theix-Noyal 288 000 €
+EN* : 9 410 €



Rivière de Noyal Maison années 80 terrain 1263 m2 séjour-salon avec chem. cuis., garage + grenier 1 ch, s.d.b. WC, ét. 3 ch., 2 greniers, WC, cab. de toilette (poss. s.d.e.), 289 770 € Honoraires 3,49% TTC inclus à la charge de l'acquéreur (Prix 280 000 € hors honoraires) Frais d'acte en plus DPE: E Hono. 3,51%
SCP BOUTEILLER MAIRE CHABRAN ET BOUTIN 02 97 47 99 17
m.lefloch@notaires.fr

56 Theix-Noyal 310 000 €
+EN* : 11 645 €



Maison centre de Theix sur terrain de 929m2. Indépendante construite sur trois niveaux comprenant un sous-sol complet. Au RDC Entrée, salon, salle à manger, cuisine ouverte, dégagement, 3 chambres, WC et salle d'eau. A l'étage un espace détente, un dégagement, 2 chambres, de 2 bureaux, un WC et une salle de bains.
ETUDE DE MAITRE LE CORGUILLE
Tél.:02 97 43 87 22

56 Theix-Noyal 380 000 €
+EN* : 12 772 €



PROCHE BOURG, MAISON DE 2002 EN PARFAIT ETAT SUR JARDIN DE 730 m2 RDC : PRIX : 380 000 Euros net vendeur + hon.négo : 12 772 Euros soit 3,36 % - frais d'acte en sus - REF.03/1988
SCP CHAUCHAT ROZIER ET ASSOCIES Service Négociation
02 97 01 58 64 ou 02 97 01 58 63

56 Theix-Noyal 465 000 €
+EN* : 15 322 €



maison rénov. séjour/terrasse/piscine (5x10), cuisine, dégt, chbre, salle de bains, wc. 1er étage : Mezzanine, 2 chbres, dégt/ placards, salle d'eau, wc.2ème étage : Gde chbre. Sous-sol complet. Terrain de 1710m2 Prix net vendeur 564.500 € + 18.307 € frais de négo.soit 3,24% TTC du prix de vente + frais d'acte DPE: D
SCP BOURLES ET ASSOCIES
Tél.:02 97 47 42 78

56 Vannes 205 000 €
+EN* : 7 522 €



VANNES SECTEUR GARE, MAISON DE 1961 SUR JARDIN DE 418 m2 - RDC SURE-LEVE : PRIX : 205 000 Euros net vendeur + hon.négo : 7 522 Euros (soit 3,66 %) - frais d'acte en sus - REF. 03/1983 Hono. 3,67% DPE: E
SCP CHAUCHAT ROZIER ET ASSOCIES Service Négociation
02 97 01 58 64 ou 02 97 01 58 63

Tout acquéreur

d'un lot de copropriété bénéficie d'une garantie de superficie.

VANNES GOLF DU MORBIHAN VENTE MAISON (suite)

56 Vannes 230 000 €
+EN* : 8 272 €



VANNES QUARTIER ST GUEN, MAISON AVEC TRAVAUX SUR 433 m² - 4 chambres - PRIX : 230 000 euros Net Vendeur + hon.négo : 8 272 euros (soit 3.6 %) - frais d'acte en sus - REF.03/1959 Hono. 3.60% DPE: NS
SCP CHAUCHAT ROZIER ET ASSOCIES Service Négociation
02 97 01 58 64 ou 02 97 01 58 63

56 Vannes 330 000 €
+EN* : 11 272 €



VANNES EST, MAISON RECENTE SUR JARDIN DE 387 m² : RDC : entrée, séjour-salon/coin cuisine, 1 ch/salle d'eau, cellier-buanderie, wc, garage - ETAGE : palier en mezzanine, 3 chambres, sdb/wc - PRIX : 330 000 Euros net vendeur + hon.négo : 11 272 Euros (soit 3.41 %) - frais d'acte en sus - REF. 03/1982 Hono. 3.42% DPE: B
SCP CHAUCHAT ROZIER ET ASSOCIES Service Négociation
02 97 01 58 64 ou 02 97 01 58 63

56 Vannes 340 000 €
+EN* : 11 572 €



Maison trad. env.200m², 6 chbs, entrée, chambre, sde/wc, chauffage.1er étage : séjour salon, cuisine, dégt/placards, 2 chbres dont une avec s.d.e, wc. 2ème étage : dégt, 3 chbs, bureau, s.d.b., wc, grenier. Prix net vendeur 340.000 € + 11.572 € frais de négociation soit 3.40% TTC du prix de vente + frais d'acte DPE: D
SCP BOURILES ET ASSOCIES
Tél.:02 97 47 42 78

56 Vannes 550 000 €
+EN* : 18 000 €



Au coeur d'un quartier Résidentiel VANNES OUEST proche de toutes commodités cette maison récemment agencée offre lumière et volume sur un jardin clos arboré de 908m² - Pièce de vie de plus de 50m² - 4 chambres - DPE: C Hono. 3.27%
ETUDE ME BENEAT
Tél.:02 97 47 20 28

Vente terrain

56 Vannes 200 000 €
+EN* : 7 370 €



Nord proche 3 rois LOT 2 terrain 865 m² à viabiliser (réseaux à proximité électricité, gaz de ville, eau, tout-à-l'égout, fibre optique) frais asso. syndicale env. 60 €/an 207 370 € Honoraires 3,68% TTC inclus à la charge de l'acquéreur (Prix 200 000 € hors honoraires) Frais d'acte en plus réf 02/2067 Hono. 3.68%
SCP BOUTELLIER MAIRE CHABRAN ET BOUTIN 02 97 47 99 17
m.lefoch@notaires.fr

Pays de Rhuys à la Vilaine

Vente appartement

>> 2 pièces

56 Arzon 150 000 €
+EN* : 6 840 €



A proximité des plages de Port Navalo, dans petite résidence années 1990, apt T2 de 32,73m² habitables avec terrasse et jardin à jouissance privative, entrée, pièce à vivre avec cuisine a/e, chambre, sde, wc. Place de parking privée. Chauffage individuel électrique. Possibilité vente en meublé. Hono. 4.56% DPE: E
SCP SERRAZIN ET CABA
Tél.:02 97 26 10 06

Vente maison

56 Ambon 280 000 €
+EN* : 9 772 €



CENTRE BOURG Maison néo-bretonne en très bon état, comprenant : R.d.c. hall d'entrée, salon-séjour cheminée, cuisine, chambre, salle de bain, WC. - Etage : mezzanine, 2 chambres et un bureau à usage de chambre - Sous sol : garage, cave, atelier, bureau. Terrasse exposée sud. Jardin clos de 687 m². Hono. 3.49% DPE: D
SCP TEXIER-GUILLAUME ET ASSOCIES MUZILLAC
02 97 41 67 16

56 Damgan 240 000 €
+EN* : 8 572 €



A environ 5 minutes à pieds du CENTRE BOURG et de l'OCEAN VIE DE PLAIN-PIED possible. Maison sur environ 375m² de terrain clos. R.d.c. : entrée, cuis., ch., s.d.e, WC, Salons.s.a.m. A l'ét. : 2 ch., s.d.e, WC, Garage, grenier, atelier. Jouissance privative du jardin Ds copro de 4 lots Hono. 3.57% DPE: E
SCP TEXIER-GUILLAUME ET ASSOCIES MUZILLAC
02 97 41 67 16

56 Damgan 250 000 €
+EN* : 8 872 €



A environ 500m du centre bourg et 900m de la plage Maison édiée sur 1098m² de terrain clos. R.d.c. : entrée véranda, entrée, cuisine aménagée, séjour-salle à manger cheminée, s.d.e., WC, 2 chambres. A l'étage : palier, 3 chambres, salle de bains, WC. -Sous-sol total : garage, atelier, chauffage. Hono. 3.55% DPE: E
SCP TEXIER-GUILLAUME ET ASSOCIES MUZILLAC
02 97 41 67 16

56 Férél 45 000 €
+EN* : 3 000 €



FEREL, proche commerces et écoles, MAISON DE BOURG, offrant au rez-de-chaussée : entrée, cuisine, salle d'eau, WC, cave/cellier. Au 1er étage : palier, deux chambres, petite pièce, WC avec lavabo. Au 2ème étage : grenier. Cour de 10M² environ. Hono. 6.67% DPE: NS
Etude de Maître PHILIPPE et Maître LEGOFF Tél.:02 99 90 61 09

56 Férél 220 000 €
+EN* : 8 710 €



800M du Port de LA ROCHE-B MAISON SH 100M² R.D.C. entrée pièce de vie avec salon/séjour cheminée/insert et cuisine a/é chambre, salle d'eau, WC. A l'étage : palier, deux chambres, bureau, salle de bains/WC. Attenuant, un garage avec grenier au-dessus. Le tout sur terrain clôturé et arboré de 2280M². Hono. 3.91% DPE: D
Etude de Maître PHILIPPE et Maître LEGOFF Tél.:02 99 90 61 09

56 Férél 290 000 €
+EN* : 11 000 €



10mn de PENESTIN et ses plages vue sur la VILAINE PROPRIETE RDC entrée salon/séjour 63M² cuisine 2 chambres avec S.D.B. privatives dressing buanderie WC A l'étage : palier chambre vaste grenier avec possibilité de réaliser 3 chambres sup. et S.D.B. Garage 38m². TERRAIN arboré de 4510M² Hono. 3.79% DPE: D
Etude de Maître PHILIPPE et Maître LEGOFF Tél.:02 99 90 61 09

56 Le Hézo 207 000 €
+EN* : 7 582 €



LE HEZO : VUE DEGAGEE SUR LA CAMPAGNE POUR CETTE MAISON DE 2006 SUR JARDIN DE 316 m² - PRIX : 207 000 Euros Net Vendeur + hon.négo : 7 582 Euros (soit 3.66 %) frais d'acte en sus - REF. 03/1981 Hono. 3.66% DPE: D
SCP CHAUCHAT ROZIER ET ASSOCIES Service Négociation
02 97 01 58 64 ou 02 97 01 58 63

56 Marzan 130 000 €
+EN* : 5 272 €



En campagne à environ 7km du centre bourg de MUZILLAC IDEAL pour les VACANCES ou pour une PREMIERE ACQUISITION Maison édiée sur 676 m², rénovee entièrement en 2003 comprenant. Au r.d.c. : Salon, salle à manger avec cuisine ouverte, buanderie, WC. A l'ét. : 2 ch., s.d.b. avec WC. Garage annexe. Hono. 4.06% DPE: VI
SCP TEXIER-GUILLAUME ET ASSOCIES MUZILLAC
02 97 41 67 16

56 Muzillac 85 000 €
+EN* : 3 922 €



EN CAMPAGNE, à environ 6 km du BOURG Fort potentiel pour cette LONGERE, édiée sur 5878 m² de terrain. Située en zone agricole, CU préop. accordé pour rénover en habitation. 2 pièces au r.d.c., 2 pièces à l'étage 240 m² au total, appetit. Viabilisation et assainissement individuel à prévoir. Hono. 4.61% DPE: VI
SCP TEXIER-GUILLAUME ET ASSOCIES MUZILLAC
02 97 41 67 16

56 Muzillac 300 000 €
+EN* : 10 372 €



A environ 1.2km du CENTRE BOURG maison CONTEMPORAINE édiée sur 1235m² de terrain clos et arboré. R.d.c. Entrée, séjour, salle à manger, cuisine aménagée, WC. -1er demi-niveau : 2 ch., s.d.e. -1er ét. : 3 ch., s.d.b., WC. Grenier. Garage, buanderie. Abri de jardin. Chauffage par pompe à chaleur. Hono. 3.46% DPE: C
SCP TEXIER-GUILLAUME ET ASSOCIES MUZILLAC
02 97 41 67 16

56 Nivillac 170 000 €
+EN* : 7 032 €



LA ROCHE-BERNARD à pied, proche écoles et commerce, secteur calme, MAISON de Plain-pied entrée salon/séjour chem. cuisine a/é deux chambres, salle de bains, WC, buanderie, garage. A l'étage : une chambre et grenier aménageable (poss. deux chambres sup.). Le tout sur terrain clos et arboré de 694M². Hono. 4.14% DPE: NS
Etude de Maître PHILIPPE et Maître LEGOFF Tél.:02 99 90 61 09

56 Nivillac 580 000 €
+EN* : 20 800 €



Belle PROPRIETE du XVIII ème sur parc de 2775m², clos de murs. Prestations de qualité, surface habitable 350m², salon avec cheminée, salle à manger, 2 cuisines, bureau, bibliothèque, 10 chambres, 3 salles d'eau, 2 salles de bains, caves, garage. Hono. 3.58% DPE: C
Etude de Maître PHILIPPE et Maître LEGOFF Tél.:02 99 90 61 09

56 Noyal-Muzillac 90 000 €
+EN* : 4 072 €



En CAMPAGNE à environ 3 km du CENTRE BOURG Maison édiée sur 1757 m² de terrain -Au rez-de-chaussée : entrée, cuisine, séjour, 2 chambres, salle d'eau, WC. -Vastes combles -Sous-sol complet : chaufferie, cave garage. Abri voiture. Conformité de l'assainissement individuel à prévoir. Hono. 4.52% DPE: NS
SCP TEXIER-GUILLAUME ET ASSOCIES MUZILLAC
02 97 41 67 16

56 Péaule 90 000 €
+EN* : 4 344 €



Plein centre, secteur calme, MAISON en pierres R.D.C. entrée, cuisine a/é salon/séjour avec cheminée/insert, salle d'eau, buanderie, WC, véranda. Au 1er étage : palier, trois chambres, salle de bains, WC. Au 2ème étage : grenier aménageable. Le tout sur terrain clos et arboré de 626M². Hono. 4.56% DPE: NS
Etude de Maître PHILIPPE et Maître LEGOFF Tél.:02 99 90 61 09

56 Péaule 124 000 €
+EN* : 5 900 €



Centre Ville - Régionale 1990 sous ardoises naturelles offrant 114m² habitables avec entrée, pièce de vie, cuisine, 4 chambres dont 2 au rd avec sde, sdb, wc. Garage, Huisseries double vitrage-PVC, Chauffage électrique, Tout à l'égout. Terrain 768m² avec abri de jardin, Expo Sud. A rafraichir. Hono. 4.76% DPE: D
SCP SERRAZIN ET CABA
Tél.:02 97 26 10 06

www.notaires-ouest.com

l'immobilier
des notaires
de l'Ouest.

notaires-ouest.com

La plus-value :

La vente de la résidence principale n'est pas assujettie à la taxation de la plus-value immobilière.

notaires-ouest.com



www.notaires-ouest.com

Mon notaire
sécurise
notre union
pour que l'on
profite pleinement
de notre vie
à deux

merci!



SCB/RENES 13-14-15-16-17-18-19-20-21-22-23-24-25-26-27-28-29-30-31-32-33-34-35-36-37-38-39-40-41-42-43-44-45-46-47-48-49-50-51-52-53-54-55-56-57-58-59-60-61-62-63-64-65-66-67-68-69-70-71-72-73-74-75-76-77-78-79-80-81-82-83-84-85-86-87-88-89-90-91-92-93-94-95-96-97-98-99-100

PAYS DE RHUYS À LA VILAINE VENTE MAISON (suite)

56 Péaule 165 000 €
+EN* : 6 322 €



En CAMPAGNE à environ 5km des BOURGS de MARZAN et PEAULE, LONGERE comprenant : R.d.c.: entrée, salon-séjour avec cheminée insert, ch., cuis., salon avec chem., cellier, s.d.b., wc. A l'ét. : palier, 3 chambres. Possibilité d'une chambre supplémentaire. Garage sur terrain clos et arboré de 738m2. Hono. 3.83% DPE: C
SCP TEXIER-GUILLAUME ET ASSOCIES MUZILLAC
02 97 41 67 16



Vente terrain

56 Sarzeau 195 000 €
+EN* : 7 200 €



BORD DE MER DANS UN SECTEUR PRIVILEGIE BEAU TERRAIN EN PARTIE CONSTRUCTIBLE DE 1639M2 Réseaux à proximité - viabilisation à la charge de l'acquéreur Hono. 3.69% DPE: VI
ETUDE ME BENEAT
Tél.:02 97 47 20 28



Auray Baie de Quiberon

Vente appartement

>> 2 pièces

56 Belle-île-en-mer Le Palais 198 000 €
+EN* : 6 930 €



BELLE ILE EN MER - Au 2ème étage d'un immeuble du bourg de LE PALAIS, appartement d'environ 55 m2, lumineux et rénové comprenant pièce à vivre avec cuisine équipée ouverte, chambre, salle d'eau avec W.C. charmant jardin commun et cour commune. LE PALAIS Hono. 3.50% DPE: VI : 56026-324955
Etude de Maître Leloup
Tél.:02 97 31 83 88



56 Quiberon 210 000 €
+EN* : 9 000 €



Achat appartement à Quiberon (56) Morbihan. Cœur de ville, entre la grande plage et l'église, appartement bien exposé offrant une entrée, cuisine indépendante avec cellier, salle de bains, wc, une grande chambre avec loggia, un séjour avec loggia. 1er étage avec ascenseur, cave et parking. A visiter Hono. 4.28% DPE: D
SCP CAILLOCE-SECHET
02 97 52 77 15
immobilier.56041@notaires.fr
www.officenotarial-cailloce-sechet-carnac-baiedequiberon.notaires.fr



>> 3 pièces

56 Auray 160 000 €
+EN* : 7 200 €



AURAY - Appartement 3 pièces de plus de 70 m2 comprenant : Entrée avec placard, séjour-salon avec accès terrasse Sud-Ouest (vue dégagée), cuisine aménagée avec accès balcon, deux chambres, dressing, salle de bains, WC, Cave et parking sécurisé Bien en copropriété DPE: C Prév charges moy co-pro 1400€/an Hono. 4.50%
SCP HADDAD, RAULT, DUFFO-LE STRAT Tél: 02 97 24 00 13 ou 02 97 24 04 36 - Mail : negociation@notaires-associés.com



Vente maison

56 Auray 250 000 €
+EN* : 10 440 €



AURAY. Proche gare, Maison années 30 orientée sur jardin plein sud au RDC surélevé : séjour-salon avec poêle, cuisine / coin-repas, une pièce/wc wc. A l'étage : 2 ch. salle d'eau/wc, dressing. Sous-sol total à usage de garage, atelier/buanderie, une pièce. Belle Terrasse bois pour accès jardin et abri de jardin. DPE: C
SCP HADDAD, RAULT, DUFFO-LE STRAT Tél: 02 97 24 00 13 ou 02 97 24 04 36 - Mail : negociation@notaires-associés.com



56 Auray 260 000 €
+EN* : 9 180 €



AURAY. Exclusivité. Bel emplacement entre centre et gare, dans un quartier recherché. Un immeuble de 6 appartements pour investissement. L'ensemble a été rénové en 2011. Bonne rentabilité. DPE: VI
SCP HADDAD, RAULT, DUFFO-LE STRAT Tél: 02 97 24 00 13 ou 02 97 24 04 36 - Mail : negociation@notaires-associés.com



56 Auray 420 000 €
+EN* : 16 500 €



Cette maison de caractère située au bord de l'eau se compose au rez-de-chaussée d'une cuisine entièrement équipée et aménagée, d'un salon, d'une suite parentale d'une buanderie. A l'étage un dégagement, deux chambres, une salle d'eau, un grenier. Jardin clos de 390 m2 environ. Garage. Hono. 3.93% DPE: VI
ETUDE ME SOEUR
Tél.:02 97 24 00 10



56 Belle-île-en-mer Bangor 400 000 €
+EN* : 14 000 €



BELLE ILE EN MER - Maison ancienne rénovée, proche commerce et côte sauvage comprenant au rd : entrée, séjour, cuis équ, W.C, cellier, 2 ch indpte ac sde et W.C. et terrasse, kitchenette pr l'une des ch. A l'étage : 2 ch, W.C, débarras, sdb. Jardin, puits, cabanons. BANGOR Hono. 3.50% DPE: VI : 56026-324235
Etude de Maître Leloup
Tél.:02 97 31 83 88



56 Belz 160 000 €
+EN* : 7 200 €



Maison de 1953 avec vue sur la ria comprenant au rez-de-chaussée : un hall d'entrée, une cuisine, un séjour salon, wc, une buanderie. A l'étage ; deux chambres, une salle d'eau, un petit grenier. Un appetis. L'ensemble sur 426 m2 de terrain. Hono. 4.50% DPE: E
ETUDE ME BOUTET
Tél.:02 97 65 86 02



56 Brech 500 000 €
+EN* : 19 440 €



Exclusivité : Au calme, à qqs mns des portes d'Auray, cette demeure cosue de plus de 200m2, aux matériaux de qualité, vous offre volumes généreux, fonctionnalité, et l'assurance d'un quotidien agréable... Son parc d'environ 6200m2 vous permettra de profiter de tous les plaisirs du plein air. Hono. 3.89% DPE: C
Office Notarial de Pluvigner Notaires
PLUVIGNER 02 97 50 97 97
leport.fargeau@notaires.fr



56 Camors 78 000 €
+EN* : 4 140 €



Petite maison bien située entre BAUD et CAMORS, avec dépendances, sur grand terrain situé en zone constructible, comprenant deux chambres, grenier aménageable, garage, le tout sur 1560 m2. Hono. 5.04% DPE: F
ETUDE ME GONON
Tél.:02 97 51 02 17



56 Carnac 464 999 €
+EN* : 18 180 €



Maison comprenant 5 chambres, séjour, cuisine, 2 salles d'eau. Terrain de 531 m2 Hono. 3.90% ttDPE: F
SCP CAILLOCE-SECHET
02 97 52 77 15
immobilier.56041@notaires.fr
www.officenotarial-cailloce-sechet-carnac-baiedequiberon.notaires.fr



www.notaires-ouest.com

des conseils pour acheter
ou vendre en toute sécurité.

notaires-ouest.com

AURAY BAIE DE QUIBERON VENTE MAISON (suite)

56 Carnac 550 000 €
+EN* : 17 872 €



Maison de famille dans un secteur calme à 2 km des plages. R.D.C 3 chs, pièce à vivre et s.d.e. Etage, vaste s.a.m, cuis et un wc. 2ème, 2 grandes chs avec s.d.b/wc. Garage. Piscine chauffée dans le jardin. Le tout sur un terrain de 766 m2. Hono. 3.24%ttc DPE: NS
SCP CALLOCE-SECHET
02 97 52 77 15
immobilier.56041@notaires.fr
www.officenotarial-cailloce-sechet-carnac-baiedequiberon.notaires.fr

F

56 Crach 530 000 €
+EN* : 20 520 €



CRACH .Située en impasse , Prox bourg, Belle Maison contemporaine , au rdc: hall d'entrée , un séjour/salon lumineux avec cheminée ,une cuisine A/E, cellier, cave, bureau, chambre avec salle d'eau et dressing , wc. A l'étage: 3 chambres,S E, wc . Un garage double avec grenier au dessus. Jardin clos de 835 m2.
SCP HADDAD, RAULT, DUFFO-LE
STRAT Tél: 02 97 24 00 13 ou
02 97 24 04 36 - Mail :
negociation@notaires-associés.com

F

56 Erdeven 90 000 €
+EN* : 4 680 €



Proche de la Plage de Kérouic, en zone de loisirs, un terrain clos de 500 m2 avec mobil home entretenu et abri de jardin à usage de sanitaires complémentaires (assainissement par fosse septique- eau et électricité)- Hono. 4.94% DPE: VI
SCP JEGOUREL et BLANCHARD rue Nationale 56410 ERDEVEN tel : 02 97 55 64 04
scp.jegourel-blanchard@notaires.fr

F

56 Erdeven 159 000 €
+EN* : 7 164 €



résidence 56 lots (2009), appartement 62,92m2, en RDC,salle - salon, cuisine aménagée sur jardin clos, placards- 2 chambres et salle de bains étage -2 parkings -charges copro 420€/an tel : 02 97 55 64 04 scp.jegourel-blanchard@notaires.fr Hono. 4.50% DPE: D Ds copro de 13 lots
SCP JEGOUREL et BLANCHARD rue Nationale 56410 ERDEVEN tel : 02 97 55 64 04
scp.jegourel-blanchard@notaires.fr

D

56 Erdeven 305 000 €
+EN* : 12 420 €



Au calme d'un village, à 1 km des plages , maison non mitoyenne, 6 chambres , sous sol de garage aménagé (trois logements indépendants possibles) , rez de chaussée : pièce à vivre avec cuisine aménagée sur terrasse bien exposée - isolant thermique et phonique par niveau - Le tout sur 475 m2 Hono. 3.90% DPE: E
SCP JEGOUREL et BLANCHARD rue Nationale 56410 ERDEVEN tel : 02 97 55 64 04
scp.jegourel-blanchard@notaires.fr

E

56 La Trinité-sur-Mer 380 000 €
+EN* : 12 700 €



A un km du port de La Trinité-sur-Mer, contemporaine de 2016 comprenant en rdc, entrée, cuisine ouverte sur un salon séjour avec accès terrasse, chambre, salle d'eau et dressing. A l'étage 3 chambres, salle d'eau et bureau pouvant être aménagé en chambre, terrain de plus de 600m2 avec garage. Hono. 3.34% DPE: VI
SCP LE STRAT Tél.:02 97 82 46 04

E

56 La Trinité-sur-Mer 550 000 €
+EN* : 21 240 €



Maison offrant au r.d.c, séjour/salon, cuisine indépendante équipée, une salle d'eau (baignoire et douche), une chambre, un bureau (possibilité chambre). A l'étage une grande pièce de vie, 2 chambres, une salle d'eau, un wc. Garage/buanderie et cave sous partie de la maison. Jardin clos plein Sud Hono. 3.86%ttc DPE: D
SCP CALLOCE-SECHET
02 97 52 77 15
immobilier.56041@notaires.fr
www.officenotarial-cailloce-sechet-carnac-baiedequiberon.notaires.fr

D

56 Landévant 45 000 €
+EN* : 2 700 €



Exclusivité : A mi chemin entre Vannes et Lorient, cette adorable maison en pierre sous tuiles, ne pourra que vous charmer ! Après rénovation totale, elle offrira env. 80m2 ...son joli terrain constructible de 640m2 pourra vous permettre d'envisager une extension...Renseignements à l'étude Hono. 6.00% DPE: NS
Office Notarial de Pluvigner Notaires
PLUVIGNER 02 97 50 97 97
leport.fargeau@notaires.fr

D

56 Landévant 90 000 €
+EN* : 4 680 €



Exclusivité : A mi chemin entre Vannes et Lorient, au coeur d'un hameau de caractère, posé sur une parcelle d'env. 1500m2, cet ensemble de bâtiments à rénover pourra s'adapter à tous types de projets. Garage, cave, puits...Les amoureux de la pierre seront comblés... Hono. 5.20% DPE: NS
Office Notarial de Pluvigner Notaires
PLUVIGNER 02 97 50 97 97
leport.fargeau@notaires.fr

D

56 Locmariaquer 650 000 €
+EN* : 20 872 €



LOCMARIAQUER, MAISON DE TRADITIONNELLE DE 1974 SUR JARDIN SANS VIS A VIS DE 1 508 m2 - vue mer PROCHE DU CENTRE BOURG HONO. 3.21% DPE: VI
SCP CHAUCHAT ROZIER
ASSOCIES Service Négociation
02 97 01 58 64 ou 02 97 01 58 63

D

56 Locoal-Mendon 210 000 €
+EN* : 9 000 €



ERDEVEN - BELZ, sur 2640 m2 , maison de plainpied , avec travaux de rafraichissement, quatre chambres , salon- repas avec cheminée,cuisine séparée aménagée, arrière cuisine, salle de bains et wc- Grenier sur dalle de 130 m2 environ aménageable au dessus-Grand garage et dépendance dans le jardin Hono. 4.11% DPE: E
SCP JEGOUREL et BLANCHARD rue Nationale 56410 ERDEVEN tel : 02 97 55 64 04
scp.jegourel-blanchard@notaires.fr

E

56 Plumergat 430 000 €
+EN* : 16 000 €



Cette lumineuse maison contemporaine se compose au rez-de-chaussée d'une entrée, d'un salon, d'une cuisine, d'une salle à manger, d'une suite parentale d'un bureau. A l'étage trois chambres, un espace commun, une salle de bains, une salle d'eau, un grenier, jardin clos de 1000 m2 environ. Garage. Hono. 3.72% DPE: C
ETUDE ME SOEUR
Tél.:02 97 24 00 10

C

56 Pluneret 230 000 €
+EN* : 9 720 €



PLUNERET- Située dans un hameau, cette longère rénovée se compose au rdc d'un séjour/salon avec cuisine A, un salon avec cheminée , une pièce (poss aménagé en chambre) SDB, wc/lave-mains. A l'étage : 4 chambres, wc/lavabo.Grenier .Terrain 289 m2. Abri de jardin.DPE: D
SCP HADDAD, RAULT, DUFFO-LE
STRAT Tél : 02 97 24 00 13 ou
02 97 24 04 36 - Mail :
negociation@notaires-associés.com

D

56 Pluvigner 100 000 €
+EN* : 5 039 €



BIEUZY LANVAUX: VASTE MAISON DE BOURG: garage, cuisine, séjour, Etage : 1ère partie : 5 chambres, 2 salles de bain, 2 W.C. Greniers. A l'arrière : Cave, débarras,jardin,dépendance en pierres, accessible par rue adjacente. Le tout sur 1233 m2 de terrain environ. Hono. 5.04% DPE: E Réf 314N-318832 : 314N-318832
SCP RAISON MACE
Tél.:02 97 39 01 44

E

56 Pluvigner 190 000 €
+EN* : 8 280 €



Située entre Vannes et Lorient, celle maison régionale de 83m2env. , fonctionnelle, se compose d'une pièce de vie avec cuisine ouverte E/A, chambre, salle de bains au rdc, et 2 chambres, salle d'eau à l'étage. Terrain d'env. 585m2, garage, dépendance Hono. 4.36% DPE: D
Office Notarial de Pluvigner Notaires
PLUVIGNER 02 97 50 97 97
leport.fargeau@notaires.fr

D

56 Pluvigner 255 000 €
+EN* : 10 620 €



Exclusivité : A proximité des commodités, cette contemporaine en parfait état vous offre une pièce de vie avec cuisine E/A ouverte, cellier et suite parentale au rdc, 3 ch. et sdb à l'étage. Posée sur une jolie parcelle de 800m2, sud elle saura vous séduire par sa fonctionnalité & luminosité. Hono. 4.16% DPE: C
Office Notarial de Pluvigner Notaires
PLUVIGNER 02 97 50 97 97
leport.fargeau@notaires.fr

C

56 Quiberon 385 000 €
+EN* : 15 300 €



Une maison d'habitation de plain pied comprenant un salon-séjour, une cuisine aménagée et équipée, 3 chambres, wc, une salle d'eau et un garage. Grenier sur la totalité de la maison. Le tout sur une parcelle de 435m2. Hono. 3.97%ttc DPE: VI
SCP CALLOCE-SECHET
02 97 52 77 15
immobilier.56041@notaires.fr
www.officenotarial-cailloce-sechet-carnac-baiedequiberon.notaires.fr

C

56 Quiberon 479 999 €
+EN* : 18 720 €



EXCLUSIVITE. Beaucoup de charme pour cette maison idéalement située proche de la grande plage. Elle se compose d'une pièce de vie, bureau, salle à manger, cuisine, SDE et buanderie. Au 1er étage: 2 chambres, un dressing, une SDB. Au 2nd étage: une 3ème chambre et grand espace pouvant être transformé en 2 chambres.
SCP DE TILLY ET ROGEON CARNAC
TEL: 02 97 52 04 07
www.tilly-rogeon-carnac.notaires.fr

C

56 St-Philibert 195 000 €
+EN* : 8 500 €



Cette maison entièrement à rénover se compose d'une cuisine, d'un séjour, de deux chambres, une salle d'eau. Le tout sur un magnifique terrain entièrement clos d'une surface d'environ 850 m2. Le terrain est entièrement constructible.Possibilité de constructions d'une emprise au sol de 40 %.
Hono. 4.36% DPE: E
ETUDE ME SOEUR
Tél.:02 97 24 00 10

E

56 St-Philibert 206 552 €
+EN* : 11 448 €



A pieds des plages, vente immo-interactive, maison de 130 m2 sur terrain de 727 m2, orientation Sud, 2 chs au RDC et 4 chs à l'étage. Visite sur r.d.v. 1er offre possible 218000 Euros. Pas des offres : 4.000 Euros Début des offres le 13 mai à 22h00 Fin des offres le 14 mai à 22h00 P Hono. 5.00% DPE: NS
SCP CALLOCE-SECHET
02 97 52 77 15
immobilier.56041@notaires.fr
www.officenotarial-cailloce-sechet-carnac-baiedequiberon.notaires.fr

E

56 St-Pierre-Quiberon 344 999 €
+EN* : 13 860 €



Maison en pierres, très bien rénovée,qui se compose au rez-de-chaussée: d'un salon/séjour avec poêle à bois, cuisine ouverte, une salle de bains avec douche, un wc ind.A l'étage : 2 chambres en sous pente.Jardin clos avec terrasse et puits.Commerces et plages de Saint Pierre à pied. Hono. 4.02% DPE: E
SCP DE TILLY ET ROGEON CARNAC
TEL: 02 97 52 04 07
www.tilly-rogeon-carnac.notaires.fr

E

www.notaires-ouest.com
accédez aux annonces immobilières
des notaires de l'Ouest.

Tout acquéreur
d'un lot de copropriété bénéficie
d'une garantie de superficie.

notaires-ouest.com

AURAY BAIE DE QUIBERON VENTE MAISON (suite)

56 St-Pierre-Quiberon 369 999 €
+EN* : 14 760 €



Portivy, tout proche des plages et du port, sur terrain de 1496 m2, maison comprenant au RDC: une véranda, une entrée, une cuisine, un salon, deux chambres, une SDE et WC. A l'étage une chambre mansardée. Un atelier attenant et abris de jardin. Grand jardin de 1400 m2 environ. Hono. 3.99% DPE: VI SCP DE TILLY ET ROGEON CARNAC TEL: 02 97 52 04 07

E

56 St-Pierre-Quiberon 439 999 €
+EN* : 17 280 €



Petit Rohu. Environnement calme et arboré à 50m de la plage pour cette maison des années 60 exposée est/ouest, comprenant au RDC: une belle pièce de vie, une cuisine, 3 chambres, une salle d'eau et WC. A l'étage, 3 chambres et une salle d'eau avec WC. Hono. 3.93% DPE: E SCP DE TILLY ET ROGEON CARNAC TEL: 02 97 52 04 07

E

56 St-Pierre-Quiberon 650 000 €
+EN* : 24 840 €



Au coeur du petit Rohu, sur une parcelle de 1852 m2, maison des années 60 exposée est/ouest, comprenant au RDC: une belle pièce de vie, une cuisine, 3 chambres, une salle d'eau et WC. A l'étage, 3 chambres et une salle d'eau. Environnement calme et arboré à 50m de la plage. Hono. 3.82% DPE: E SCP DE TILLY ET ROGEON CARNAC TEL: 02 97 52 04 07

E

56 Ste-Anne-d'Auray 450 000 €
+EN* : 14 870 €



centre Maison 2002 séj-salon, cuis. équipée buanderie 2 garages, 4 chambres, + studio au-dessus garage, Terrain clos 1036 m2 piscine enterrée et chauffée, spa, 464 870 € Honoraires 3,3% TTC incl. des honoraires Frais d'acte en plus Hono. 3,30% DPE: B SCP BOUTELLIER MAIRE CHABRAN ET BOUTIN 02 97 47 99 17

B

56 Belle-Ile-en-mer Sauzon 490 000 €
+EN* : 17 150 €



BELLE ILE EN MER Maison scindée en 2 logements à 800 m du port de SAUZON dans un environnement calme, comprenant sur la partie Ouest, au rdc: entrée, W.C., séjour, cuis éq, véranda. Partie Est, au rdc: salon, ch, W.C., sde, cuis, cellier, véranda. A l'étage: 5 ch, sdb, W.C. Garage, jardin, puits. Hono. 3.50% DPE: E : 56026-325510 Etude de Maître Leloup Tél.:02 97 31 83 88

E

Vente terrain

56 Quiberon 170 000 €
+EN* : 7 560 €



Un terrain à bâtir rue de Kernavest d'une surface cadastrale de 651m2 Hono. 4.00% DPE: VI MAITRE HENAFF-TATIBOUET 02 97 37 57 57 nolwenn.henaff@notaires.fr

E

56 St-Philibert 115 000 €
+EN* : 5 580 €



Saint Philibert - Entre bourg et plage, terrain à bâtir de 514 m2 en lotissement. Consultez nos tarifs : <http://office-dugor-haddad-rault-duffolestrat.notaires.fr/office-notarial-auray-haddad-rault-duffolestrat.html#.WON0d43r2Hs> Hono. 4.85% DPE: VI SCP HADDAD, RAULT, DUFFOLE STRAT Tél: 02 97 24 00 13 ou 02 97 24 04 36 - Mail: negociation@notaires-associées.com

E

Divers ventes

56 Belz 190 000 €
+EN* : 8 280 €



Dans le centre bourg, un immeuble à usage de commerce et d'habitation- Rez de Chaussée de bar-crèperie et réserves donnant sur courrette- Habitation à l'étage et combles aménageables - travaux à prévoir pour mise aux normes et rénovation de la partie logement Hono. 4.18% DPE: VI SCP JEGOUREL et BLANCHARD rue Nationale 56410 ERDEVEN tel : 02 97 55 64 04 scp.jegourel-blanchard@notaires.fr

E

Immeuble

56 Quiberon 1 199 999 €
+EN* : 44 640 €



Immeuble de rapport, comprenant: 4 commerces et un appartement au RDC. Au 1er étage: 2 studios et 2 T3. Au 2ème étage: 1 studio, 2 T2 et 1 T3. Maison à usage d'habitation comprenant au RDC: 1 salon, 1 cuisine ouverte sur salle à manger, 1 SDE, 1 WC. A l'étage: 3 chambres, 1 SDE et 1 WC. 1 garage. Hono. 3.72% DPE: NS SCP DE TILLY ET ROGEON CARNAC TEL: 02 97 52 04 07 www.tilly-rogeon-carnac.notaires.fr

E

Lorient et sa région

Vente appartement

>> 2 pièces

56 Guidel 120 000 €
+EN* : 5 760 €



APPARTEMENT de type T2 Bis : entrée, rangement, séjour avec kitchenette aménagée et équipée, balcon, salle de bains, une chambre, wc. Au niveau supérieur, une mezzanine Chauffage électrique taxe foncière : 392 €charges : 158 €trimestre SCP SYNJET, REDO ET LE QUAY 02 97 86 32 17 / 02 97 86 16 40

E

56 Hennebont 65 000 €
+EN* : 3 780 €



Au centre ville d'Hennebont, au premier étage d'une petite résidence calme sans charge, appartement de type 2bis offrant un lumineux salon séjour, une chambre, salle de bains, WC séparés, cuisine Cave commune au sous sol.Huisseries en PVC/DV, chauffage individuel électrique. Hono. 5.82% DPE: D Réf 1153 : 1153 SCP COMPARTOT/COULOUARN Tél.:02 97 36 20 13

D

56 Hennebont 73 000 €
+EN* : 4 068 €



Centre ville, résidence agréable, sécurisée, avec ascenseur. Appartement de type 2, situé au troisième étage offrant un espace de vie lumineux avec cuisine ouverte, une chambre, salle de bains, WC séparés. Charges : environ 105 € par trimestre. Prév charges moy copro 420€/an Hono. 5.57% DPE: C Réf 1147 : 1147 SCP COMPARTOT/COULOUARN Tél.:02 97 36 20 13

C

56 Lorient 60 000 €
+EN* : 3 172 €



LORIENT, Nouvelle Ville, Appartement en rez de chaussée, lumineux et en bon état, composé d'une cuisine aménagée, grand séjour, sdd avec wc. Cave et grenier. Cour commune avec abri. Copro formée de 5 lots. Charges annuelles d'environ 240 euros. copro de 5 lots Hono. 5.29% DPE: VI Réf 18.8.035 : 18.8.035 SCP BRISSET 02 97 21 32 31

C

56 Ploemeur 100 000 €
+EN* : 5 040 €



Proche plages appartement de 27 m2 habitable : un séjour avec kitchenette et un balcon, une salle de bains avec wc, une chambre et d'une surface de 20 m2 habitable, parking et garage chauffage électrique Charges : 422 €/trimestre syndic : Citya SCP SYNJET, REDO ET LE QUAY Tél.:02 97 86 32 17 / 02 97 86 16 40

E

>> 3 pièces

56 Lorient 78 000 €
+EN* : 4 140 €



LORIENT, T2 - LORIENT KERFICHAN - Appartement T2, cuisine a/e, salon, chambre, salle d'eau, wc, parking privé. - Classe énergie : D - 78 000,00 € + 4 140,00 € de frais de négociation - Réf : 56081NB/1044 Ds copro de 120 lots Prév charges moy copro 444€/an DPE: D SCP BERGOUIGNOUX NOGUES 02 97 84 82 26 nathalie.blancher@notaires.fr

D

56 Lorient 79 999 €
+EN* : 4 320 €



Appartement 2ème étage lumineux, entre-tenu, vous offre une pièce de vie agréable donnant sur un grand balcon, cuisine aménagée équipée, deux chambres et salle de bains wc.Rangement. Double vitrage pvc. Place de parking . Ascenseur. Hono. 5.40% DPE: D SCP FISCHER ET PEGOURIER-FISCHER Tél.:02 97 36 20 77

D

56 Lorient 90 000 €
+EN* : 4 500 €



LORIENT, T3 - LORIENT PROCHE CENTRE - Petite résidence Appartement rez-de-chaussée entrée, cuisine aménagée et équipée, séjour, salle de bains, deux chambres,wc, cave - Classe énergie : D - 90 000,00 € + 4 500,00 € de frais de négociation - Réf : 56081NB/1059 Ds copro de 3 lots Prév charges moy copro 180€/an DPE: D SCP BERGOUIGNOUX NOGUES 02 97 84 82 26 nathalie.blancher@notaires.fr

D

56 Lorient 109 999 €
+EN* : 5 400 €



Appartement situé à LORIENT, secteur Ker-yado, composé de :Une entrée, une cuisine aménagée et équipée, un salon-séjour, deux chambres, une salle d'eau, WC. Garage et cave. Ds copro de 60 lots Prév charges moy copro 1136€/an Hono. 4.00% DPE: D MAITRE HENAFF-TATIBOUET 02 97 37 57 57 nolwenn.henaff@notaires.fr

D

56 Lorient 125 000 €
+EN* : 5 122 €



CENTRE-T3 4è étage/10 AVEC ASCENSEUR 69 m2 :entrée,cuisine AE accès terrasse SUD, séjour accès balcon SUD, 2 chambres,SDB,wc.Cave.GARAGE. Prévoir travaux.Bien en copropriété-Consultez nos tarifs : <https://www.immobilier.notaires.fr/fr/tarif-service-immobilier?office=1235> Prév charges moy copro 2076€/an Hono. 4.10% DPE: D Etude Couzigou - Le Cagnec Tél.:02 97 87 70 00

D

56 Lorient 160 000 €
+EN* : 6 172 €



CENTRE,T3 résidence récente,1er étage avec ASCENSEUR,63 m2: entrée,2 chambres,SDB,cuisine AEO sur séjour avec TERRASSE SUD, wc, cellier. GARAGE. Bien en copropriété - Consultez nos tarifs : <https://www.immobilier.notaires.fr/fr/tarif-service-immobilier?office=1235> Prév charges moy copro 1080€/an Hono. 3.86% DPE: C Etude Couzigou - Le Cagnec Tél.:02 97 87 70 00

C

>> 4 pièces

56 Hennebont 300 000 €
+EN* : 10 400 €



Au dernier étage d'une résidence récente calme et sécurisée. Belle cuisine ouverte aménagée et équipée, salon séjour de 60 m2 et terrasse de 23 m2 bien exposée. Un coin nuit offre deux chambres, dressing et une salle d'eau. Double garage en sous sol. Prév charges moy copro 400€/an Hono. 3.47% DPE: A Réf 0048 : 0048 SCP COMPARTOT/COULOUARN Tél.:02 97 36 20 13

A

LORIENT ET SA RÉGION VENTE APPARTEMENT (suite)

56 Lorient 87 000 €
+EN* : 4 572 €



A proximité du centre ville de Lorient, cet appartement de type T4 situé au 6ème étage d'un immeuble avec ascenseur est composé de : entrée, buanderie, cuisine aménagée et équipée, salon, séjour, deux chambres. L'appartement offre une vue sur le Scorff des chambres. Prév charges moy copro 1371€/an Hono. 5.00% DPE: C MAITRE HENAFF-TATIBOUET 02 97 37 57 57 nolwenn.henaff@notaires.fr



56 Lorient 330 000 €
+EN* : 11 700 €



LORIENT, T4 - LORIENT CENTRE - Appartement avec ascenseur - Classe énergie : E 330 000,00 € + 11 700,00 € de frais de négociation - Réf : 56081NB/1054 Ds copro de 15 lots Prév charges moy copro 1600€/an DPE: E SCP BERGOUIGNOUX NOGUES 02 97 84 82 26 nathalie.blancher@notaires.fr



Vente maison

56 Brandérion 150 000 €
+EN* : 6 840 €



Maison de 2011 de plain pied comprenant : un hall d'entrée, une cuisine aménagée et équipée ouverte sur séjour salon avec poêle, une chambre, une salle de bains, wc avec lave mains, une buanderie. Un grenier à finir d'aménager. Un garage. Un cabanon de jardin. L'ensemble sur 336 m2 de terrain. Hono. 4.56% DPE: D ETUDE ME BOUTET Tél.:02 97 65 86 02



56 Bubry 150 000 €
+EN* : 6 839 €



Vaste maison atypique, exposée Sud sur parc arboré: entrée, cuisine, séjour-salon, WC. Etage: 5 chambres, salle de bains. Garage attenant. Autre partie local composé de : entrée, salle d'attente, 3 pièces, WC. Prévoir travaux. Le tout sur 4592 m2 de terrain environ. Hono. 4.56% DPE: G Réf 217N-326224 : 217N-326224 SCP RAISON MACE Tél.:02 97 39 01 44



56 Caudan 299 000 €
+EN* : 10 342 €



Côté LORIENT, sur beau terrain clos et arboré de 963 m2. maison ancienne rénovée avec extension . Intérieur très agréable et chaleureux. chambre et salle d'eau au RDC. Belle pièce à vivre. Pompe à chaleur. Beau produit de qualité. Hono. 3.46% DPE: D SCP RABASTE LE BELLER ET PARCHEMINER Tél.:02 97 76 19 28



56 Gâvres 215 000 €
+EN* : 7 822 €



Proche plage maison taditonnelle construite en 1988 de type 3 avec 2 chambres dont une au RDC + salle d'eau. mezzanine. Intérieur très agréable et soigné. garage . Joli jardin clos de 306 m2. Beau produit. Hono. 3.64% DPE: E SCP RABASTE LE BELLER ET PARCHEMINER Tél.:02 97 76 19 28



56 Gâvres 330 000 €
+EN* : 13 320 €



résidence 15 lots, maison VUE MER, rénovée 98 m2 cuisine ouverte aménagée , salon terrasse bois et jardin, salle d'eau wc-étage deux chambres (3ième possible), dressing, salle d'eau wc - Jardin clos cabanon-deux stationnements - meublée - charges annuelles de 407 Euros (garage possible) Hono. 3.88% DPE: D SCP JEGOUREL et BLANCHARD rue Nationale 56410 ERDEVEN tel : 02 97 55 64 04 scp.jegourel-blanchard@notaires.fr



56 Gourin 75 000 €
+EN* : 4 212 €



Maison d'habitation proche centre-ville comprenant : Rez-de-chaussée : pièce de vie cuisine aménagée -séjour (cheminée), une chambre, salle d'eau, WC ; Etage : mezzanine, une chambre ; Jardin ; Le tout sur 400 m2 ; Hono. 5.00% DPE: E ME LE MEUR Tél.:02 97 23 40 01



56 Gourin 165 000 €
+EN* : 7 542 €



Maison d'habitation néo-bretonne proche centre-ville comprenant : -Ss-sol complet : garage, salon, cuis., 1ch., S.D.E. ; R.D.C. : entrée, séjour, cuis. aménagée, 1ch., S.D.B., WC ; Etage : 4ch., S.D.E., WC ; Abris de jardin ; Jardin ; Le tout sur 994 m2 ; Hono. 4.00% DPE: VI ME LE MEUR Tél.:02 97 23 40 01



56 Ile-de Groix 210 000 €
+EN* : 7 672 €



GROIX, Au calme, à proximité du port, Contemporaine de 2006, mitoyenne, composée, d'un coin cuisine ouverte sur salon séjour, chambre, sdb, wc, buanderie et à l'étage, 2 chambres, sdb, wc. Garage, jardin avec terrasse. Hono. 3.65% DPE: D Réf 18.7.067 : 18.7.067 SCP BRISSET 02 97 21 32 31



56 Guidel 180 000 €
+EN* : 6 772 €



Bourg de Guidel, maison des années 70 (prévoir travaux) .Rdc, entrée, chaufferie, 2 pièces, sdd+wc, gge. Au 1er, cuis., séjour, 3 chbres, sdb, wc. Au 2e, grenier sur dalle béton. Sur env 740 m2 de terrain. Consultez nos tarifs : https://www.immobilier.notaires.fr/fr/tarif-service-immobilier?office=1235 Hono. 3.76% DPE: F Etude Couzigou - Le Cagnec Tél.:02 97 87 70 00



56 Guiscriff 186 772 €



LONGERE A VENDRE GUISCRIF 56 : rez-de-chaussée : entrée, cuisine ouverte sur séjour-salon, salle d'eau, W.C., ch. avec mezzanine au-dessus . étg. 2 ch. Garage Jardin - Terrain Alain GRALL Prix : 186 772 € négo incluse + frais d'acte DPE: D ETUDE ME GRALL Tél.:02 97 34 04 79



Le contrat de mariage

doit être rédigé par un notaire.

notaires-ouest.com

56 Guiscriff 197 072 €



MAISON EN PIERRES A VENDRE GUISCRIF MORBIHAN 56 : rdc : entrée, salon/ séj. cuis. amén., ch., s.d.b. .W.C, buanderie . étage : 2 ch., gde pièce à amén., sauna, s.d.e. - Classe énergétique E Jardin Garage Terrain sur 4908 m2 Prix : 197 072 € avec négo. + frais d'acte. Serv. négo : 02 97 34 18 60 ETUDE ME GRALL Tél.:02 97 34 04 79

56 Hennebont 170 000 €
+EN* : 7 560 €



Hennebont, à proximité des commerces, maison de 1987 avec vie de plain pied. Bonne construction offrant au rez de chaussée un salon séjour, cuisine fermée (ouverture possible), une chambre, salle de bains. Palier bureau, deux chambres à l'étage. Grand garage avec grenier et cave. Jardin clos. Hono. 4.45% DPE: D Réf 1136 : 1136 SCP COMPART/COULOARN Tél.:02 97 36 20 13



56 Hennebont 210 000 €
+EN* : 8 999 €



Centre ville, à proximité de tous services. Maison d'architecte entretenue, offrant un lumineux salon avec balcon, cuisine aménagée, une chambre, salle de bains. Trois chambres et salle d'eau au deuxième. Grand garage, chaufferie et atelier, jardin clos bien exposé ! EEMPLACEMENT IDEAL ! Hono. 4.29% DPE: E Réf 1152-E : 1152-E SCP COMPART/COULOARN Tél.:02 97 36 20 13



INZINZAC-LOCHRIST



Les Terrasses de la Rive

Pour habiter ou investir

Appartements 3 ou 4 pièces en centre de Lorient en livraison immédiate.

Terrains à bâtir à Quimperlé, Surzur.

Renseignements et vente
02 97 50 91 27

Toutes nos offres
www.polimmo.fr



HENNEBONT



L'Hermine

LORIENT ET SA RÉGION VENTE MAISON (suite)

56 Hennebont 230 000 €
+EN* : 9 720 €



HENNEBONT, proche écoles, quartier calme, maison T4 de plain-pied sur sous-sol : hall d'entrée, séjour-salon (parquet), cuisine aménagée, 3 chambres, salle d'eau, wc. Beau jardin clos de 798 m2. Consultez nos tarifs : <https://www.immobilier.notaires.fr/fr/tarif-service-immobilier?office=587> Hono. 4.23% DPE: E
ETUDE ME MOORTGAT
Tél.:02 97 65 77 05

56 Hennebont 249 999 €
+EN* : 10 440 €



maison compt, lumineuse de 100m2 de 2014, un terrain de 342m2, vous offre un espace de vie donnant sur la terrasse, chambre et salle d'eau au rdc. Cuisine aménagée-équipée. A l'étage: 3 chambres, salle de bains wc. Garage de 24m2. Chauffage au sol gaz de ville. Spa 6 places. Abris de jardin. Hono. 4.18% DPE: B
SCP FISCHER ET PEGOURIER-FISCHER
Tél.:02 97 36 20 77

56 Hennebont 249 999 €
+EN* : 10 440 €



Edifiée sur une parcelle de 320m2 maison 2016 soignée entretenue, vous offre un espace de vie confortable de 40m2 donnant sur une cuisine A/E accès terrasse (lingerie). Chambre et salle d'eau au rdc. A l'étage: 3 chambres, et une salle de bains wc. Garage de 22m2. Chauffage au sol (pompe à chaleur). Hono. 4.18% DPE: B
SCP FISCHER ET PEGOURIER-FISCHER
Tél.:02 97 36 20 77

56 Inzinzac-Lochrist 139 000 €
+EN* : 6 440 €



Baisse de prix. Inzinzac, sur un terrain de 1200 m2, maison saine et lumineuse non mitoyenne au calme. Elle offre un salon séjour avec baie vitrée et balcon, cuisine (ouverture possible), trois chambres et placards. Sous sol complet. Huisseries en PVC/DV, assainissement collectif conforme. Hono. 4.63% DPE: F Réf 1117-3 : 1117-3
SCP COMPARTOT/COULOUARN
Tél.:02 97 36 20 13

56 Inzinzac-Lochrist 229 999 €
+EN* : 9 720 €



Edifiée sur 1800m2, agréable maison de caractère de 130 m2, vous offre: entrée, espace de vie avec poêle, grande cuisine donnant sur une verrière, SDB wc. A l'étage: 3 chrs un grenier. dépendance de 100m2 à rénover. cave sous la maison. Travaux récents :ravalement et les ouvertures. expo: s-o. Hono. 4.23% DPE: E
SCP FISCHER ET PEGOURIER-FISCHER
Tél.:02 97 36 20 77

56 Kervignac 280 000 €
+EN* : 11 520 €



KERVIGNAC, bonne situation pour cette belle bâtisse en pierre à rénover: cuisine cheminée, deux pièces, sanitaires. Grenier au dessus. Dépendance. Terrain de plus de 3 hectares (34770 m2 env). Rare. Consultez nos tarifs : <https://www.immobilier.notaires.fr/fr/tarif-service-immobilier?office=587> Hono. 4.11% DPE: VI
ETUDE ME MOORTGAT
Tél.:02 97 65 77 05

56 Lanester 115 000 €
+EN* : 4 822 €



Rue Jean Jaurès Beaucoup de charme pour cette maison des années 30 à rénover sur beau terrain de 480 m2 clos. Séjour et salon avec cheminées. cuisine avec éléments, 3 chambres. chauffage gaz. prévoir travaux. Hono. 4.19% DPE: NS
SCP RABASTE LE BELLER ET PARCHEMINER Tél.:02 97 76 19 28

56 Lanester 130 000 €
+EN* : 6 120 €



Exclusivité : Au calme d'une petite rue, cette charmante maison des Années 60 saura vous charmer. Elle vous offre 85m2 env., composés d'une pièce de vie avec cuisine, 3 ch. Après qqs travaux, elle sera parfaite pour y loger votre famille. Beau potentiel dans grenier. Garage attenant, terrain autour. Hono. 4.71% DPE: E
Office Notarial de Pluvigner Notaires
PLUVIGNER 02 97 50 97 97
leport.fargau@notaires.fr

56 Lanester 145 000 €
+EN* : 5 722 €



Quartier agréable, maison de caractère actuellement divisée en deux appartements à réaménager entièrement. elles possèdent après travaux. Beau terrain de 551 m2. Diagnostic en cours Hono. 3.95% DPE: VI
SCP RABASTE LE BELLER ET PARCHEMINER Tél.:02 97 76 19 28

56 Lanester 165 000 €
+EN* : 6 322 €



Maison construite en 1971 de type 5 avec 3 chambres et bureau, séjour salon à l'étage spacieux et très lumineux avec poêle à bois, cuisine aménagée. grenier sur dalle béton. Garage et remise. L'ensemble sur jardin clos de 265 m2. D.P.E : en cours Hono. 3.83% DPE: E
SCP RABASTE LE BELLER ET PARCHEMINER Tél.:02 97 76 19 28

56 Lanester 235 000 €
+EN* : 8 422 €



Beaucoup de charme pour cette maison de caractère avec 3 chambres et bureau. Belle pièce à vivre au RDC cuisine aménagée. Intérieur lumineux et spacieux. L'ensemble sur jardin clos de 414 m2. Hono. 3.58% DPE: C
SCP RABASTE LE BELLER ET PARCHEMINER Tél.:02 97 76 19 28

56 Lanester 285 000 €
+EN* : 9 922 €



LANESTER Terrain arboré de 704 m2 pour cette maison spacieuse construite en 2004 sur sous sol. Belle pièce à vivre lumineuse ouverte sur cuisine aménagée et équipée, 5 chambres dont une au RDC. Idéal grande famille. Hono. 3.48% DPE: B
SCP RABASTE LE BELLER ET PARCHEMINER Tél.:02 97 76 19 28

56 Langonnet 180 000 €
+EN* : 8 082 €



Maison d'habitation contemporaine proche centre-bourg comprenant : Ss-sol complet : garage, buanderie-cuis. ; R.D.C. : gd séjour, cuis. A&E donnant sur terrasse, 1ch., WC, bureau ; Etage : dégageant, 2ch., WC, S.D.B. ; Jardin ; Le tout sur 850 m2 ; Hono. 4.00% DPE: B
ME LE MEUR Tél.:02 97 23 40 01

56 Lanvaudan 180 000 €
+EN* : 7 920 €



Maison de 1980, terrain de 1005m2, vue sur la campagne. Elle comprend: une pièce de vie avec un poêle, une cuisine A/E, salle de bains wc. chrs et bureau. A l'étage: une grande chambre. Sous sol complet. chaudière bois. Possibilité d'acquérir un terrain d'un hectare avec ruisseau proche de la maison. Hono. 4.40% DPE: D
SCP FISCHER ET PEGOURIER-FISCHER
Tél.:02 97 36 20 77

56 Larmor-Plage 250 000 €
+EN* : 9 300 €



LARMOR PLAGE Proche CENTRE -Maison d'habitation comprenant sous-sol total avec garage - rez de chaussée surélevé : séjour-salon, cuisine ouverte sur séjour, salle de bains, wc, deux chambres - grenier au dessus - Classe énergie : D - 250 000,00 € + 9 300,00 € de frais de négociation - Réf : 56081NB/1058 DPE: D
SCP BERGOUGNOUX NOGUES
02 97 84 82 26
nathalie.blancher@notaires.fr

56 Larmor-Plage 275 000 €
+EN* : 10 050 €



LARMOR-PLAGE : Proche kernével - Maison d'habitation comprenant r.d.c : ch., s.d.e, wc, étage : 2 ch., séjour-salon, cuisine a/e, s.d.b,wc, grenier aménageable, garage - Classe énergie : D - 275 000,00 € + 10 050,00 € de frais de négociation - Réf : 56081nb/1028 DPE: D
SCP BERGOUGNOUX NOGUES
02 97 84 82 26
nathalie.blancher@notaires.fr

56 Larmor-Plage 340 000 €
+EN* : 11 572 €



LARMOR PLAGE, Au calme, Proche du complexe sportif, maison composée, d'une entrée, cuisine aménagée donnant sur terrasse (Sud), salon séjour, chambre, sdb, wc, à l'étage, une grande pièce, 2 chambres, sdd, wc. Sous sol complet. Terrain de 668m2. Disponible à partir du 1er Juillet 2018. Hono. 3.40% DPE: D Réf 18.8.018 : 18.8.018
SCP BRISSET 02 97 21 32 31

56 Lorient 120 000 €
+EN* : 4 972 €



LORIENT, CENTRE VILLE à pieds, pour cette petite maison mitoyenne, composée, au rdc, d'une entrée, une pièce, garage, à l'étage, palier, cuisine, séjour, sdb avec wc et 2 chambres, wc au dessus. Jardin avec appentis. Hono. 4.14% DPE: F Réf 18.8.032 : 18.8.032
SCP BRISSET 02 97 21 32 31

56 Lorient 170 000 €
+EN* : 6 900 €



LORIENT PROCHE GARE : Maison r.d.c : chambre, s.d.e, petite pièce débarras, étage : séjour-salon, cuisine a/e donnant accès à véranda, chambre, s.d.b, wc, 2ème étage : deux chambres, pièce atelier, garage - Classe énergie : E - 170 000,00 € + 6 900,00 € de frais de négociation - Réf : 56081NB/1053 DPE: E
SCP BERGOUGNOUX NOGUES
02 97 84 82 26
nathalie.blancher@notaires.fr

56 Lorient 205 000 €
+EN* : 7 522 €



Proche Kerentrech, maison ancienne rénovée avec goût, belle pièce au RDC avec cuisine A/E donnant sur jardin clos. 3 chambres aux étages + bureau et dressing. Intérieur agréable et chaleureux. Le charme de l'ancien. Hono. 3.67% DPE: D
SCP RABASTE LE BELLER ET PARCHEMINER Tél.:02 97 76 19 28

56 Lorient 250 000 €
+EN* : 8 872 €



Proche de Merville, maison non mitoyenne offrant au rdc entrée, buanderie, garage, cellier. Au 1er : cuis. A/E/O sur salons-séj. donnant sur balcon, sdb avec w.c. Au 2ème : cuis. avec rangement, 2 ch., sde avec w.c. Au 3ème : 2 pièces avec lavabo et placard, 2 ch., bureau et grenier. Jardin attenant. Hono. 3.55% DPE: F
SCP HUGUET Tél.:02 97 33 31 48

56 Lorient 320 000 €
+EN* : 10 972 €



LORIENT, Centre ville, Contemporaine de 2002, avec une vie totale au rez de chaussée, comprenant, cuisine aménagée, un salon séjour avec cheminée, chambre avec sdd privative, à l'étage, 3 belles chambres, un bureau, une grande pièce, salle de bains. Garage. Terrasse et jardin clos. Hono. 3.43% DPE: VI Réf 18.8.031 : 18.8.031
SCP BRISSET 02 97 21 32 31

56 Merlevenez 175 000 €
+EN* : 7 740 €



MERLEVEZ, bourg, maison T5 non mitoyenne : séjour-salon cuisine ouverte aménagée, chambre et salle d'eau privative. Etage : 2 chambres, bureau, salle de bains. Garage. Jardin clos sans vis à vis. Consultez nos tarifs : <https://www.immobilier.notaires.fr/fr/tarif-service-immobilier?office=587> Hono. 4.42% DPE: D
ETUDE ME MOORTGAT
Tél.:02 97 65 77 05

56 Nostang 165 000 €
+EN* : 7 380 €



Au calme maison avec vie de plain pied, édifiée sur un terrain de 546m2, vous offre un espace cuisine et coin repas, salon-séjour. Chambre et salle d'eau. A l'étage: deux chambres et salle de bains. Taxe foncière 800 euros. Hono. 4.47% DPE: E
SCP FISCHER ET PEGOURIER-FISCHER
Tél.:02 97 36 20 77

Connaître

le prix du marché de l'immobilier dans votre région :

www.notaires-ouest.com

notaires-ouest.com

LORIENT ET SA RÉGION VENTE MAISON (suite)

56 Ploemeur 174 000 €
+EN* : 7 704 €



Une longère de 115 m2 habitable sur terrain de 250 m2 comprenant : entrée, cuisine aménagée, séjour-salon, chaufferie, buanderie, salle d'eau, wc Etage : 3 chambres, salle de bains avec wc. Jardin Chauffage au fioul Hono. 4.43% DPE: E
SCP SYNNET, REDO ET LE QUAY
Tél.:02 97 86 32 17 / 02 97 86 16 40

56 Ploemeur 230 000 €
+EN* : 8 700 €



Maison de 85 m2 habitable sur terrain de 506 m2 comprenant : séjour-salon de 30 m2 habitable, cuisine aménagée, wc, garage accolé . Etage : 3 chambres dont 1 avec placard, salle de bains, wc chauffage électrique Hono. 3.78% DPE: D
SCP SYNNET, REDO ET LE QUAY
Tél.:02 97 86 32 17 / 02 97 86 16 40

56 Ploemeur 480 000 €
+EN* : 18 720 €



PLOEMEUR PROCHE COTE Maison de 195 m2 habitable sur terrain de 1928 m2 : entrée, séjour-salon avec cheminée, cuisine a/e ouverte, bureau, wc, salle d'eau, chambre, garage accolé avec grenier au-dessus. Etage : 4 chambres, grenier, placard, salle de bains, wc, Chauffage pompe à chaleur
SCP SYNNET, REDO ET LE QUAY
Tél.:02 97 86 32 17 / 02 97 86 16 40

56 Ploemeur 610 000 €
+EN* : 23 400 €



Maison de caractère rénovée de 270 m2 habitable, terrain de 603 m2 : séjour-salon avec cheminée de 40 m2 , cuisine a/e ouverte 30 m2 , WC . au 1er : 4 chambres dont 2 avec placard, salle de bains , salle d'eau, WC? cave - au 2ème étage : r, salle de jeux, wc, salle d'eau, 2 chambres. En annexe : garage.
SCP SYNNET, REDO ET LE QUAY
Tél.:02 97 86 32 17 / 02 97 86 16 40

56 Ploemeur 630 000 €
+EN* : 20 272 €



VUE MER-PLAGE A PIED : Maison 2000,212 m2 hab:garage double,entrée,cuisine AE, véranda,sejour-salon,1 chambre, SDB & douche,wc,cellier. A demi-étage:1 chambre: Au 1er : 4 chambres,SDB,wc.Terrain 1710 m2. Consultez nos tarifs : https://www.immobilier.notaires.fr/fr/tarif-service-immobilier?office=1235 Hono. 3.22% DPE: B
Etude Couzigou - Le Cagnec
Tél.:02 97 87 70 00

56 Plouay 245 000 €
+EN* : 8 722 €



Contemporaine de 2012, vous offrant une vie de plain-pied, avec gde pièce de vie lumineuse, comprenant un poêle, cuis. A/O, une ch., s.d.e, wc, buanderie donnant accès au garage. A l'étage: 5 ch. dont une avec dressing, une salle d'eau, salle de bains avec bainoire, douche et wc. Terrain de 618 m2.. Hono. 3.56% DPE: C
SCP HUGUET Tél.:02 97 33 31 48

56 Pont-Scorff 134 000 €
+EN* : 5 392 €



Maison de 1929 à rénover .Au rdc,entr,ée,salle à manger,cuis.,wc,Au 1er,bureau,2 chbres.Au 2e, grenier.Gge attenant. Dépendance sur un terrain clos et plat d'env 680 m2 à Cleguer. Consultez nos tarifs : https://www.immobilier.notaires.fr/fr/tarif-service-immobilier?office=1235 Hono. 4.02% DPE: D
Etude Couzigou - Le Cagnec
Tél.:02 97 87 70 00

56 Pont-Scorff 258 000 €
+EN* : 9 112 €



PONT SCORFF. A proximité des commodités. Contemporaine de 2011, très lumineuse. Elle se compose d'une vie de plain pied, avec cuisine aménagée ouverte sur séjour, chambre avec sdd (douche italienne), wc, à l'étage, 3 chambres, sdb (bains d'angle) et wc. Terrain clos de 660m2. Hono. 3.53% DPE: VI Réf 18.8.036: 18.8.036
SCP BRISSET 02 97 21 32 31

56 Port-Louis 185 000 €
+EN* : 6 900 €



Proche école et non loin des commerces ancienne maison de pêcheur comprenant en rdc entrée, cuisine ouverte et séjour, 2 chambres wc et salle d'eau et à l'étage une grande chambre avec salle de bains, terrasse et jardin entièrement clos. Hono. 3.73% DPE: C
SCP LE STRAT Tél.:02 97 82 46 04

56 Queven 220 000 €
+EN* : 7 972 €



Aux portes de Lorient, maison avec vie plain-pied entièrement rénovée comprenant au RDC: entrée, cuisine A/O sur salle à manger, salon, 2 chambres, salle d'eau et wc séparé. L'étage vous offre 2 autres chambres et une salle de bains avec wc. Jardin attenant avec dépendance. Aucun travaux à prévoir. Hono. 3.62% DPE: VI
SCP HUGUET Tél.:02 97 33 31 48

56 Queven 290 000 €
+EN* : 11 880 €



Proche LORIENT Kerdual (174m2 hbt) r.d.c.entrée, cuisine ae sur séjour salon poêle, wc . Demi-niveau : deux chbs. A l'étage : deux chambres, bureau, s.d.b, wc. Dans les combles : une pièce à usage de bureau, garage. Piscine, pergola, abris bois et camping car. L'ensemble sur 1518 m2 de terrain. Hono. 4.10% DPE: D
ETUDE ME BOUTET
Tél.:02 97 65 86 02

56 Queven 450 000 €
+EN* : 17 640 €



Longère de 238 m2 hab, terrain 5433 m2 : entrée, cuisine a/e, séjour-salon avec chem., véranda, cellier, wc, bureau, 3 chbres dont 1 avec salle de bains privative, salle d'eau. Etage : 4 chbres, salle d'eau, wc. longère comprenant : séjour-salon, cuisine a/e ouverte. Etage : 2 chambres, salle d'eau, wc. SCP SYNNET, REDO ET LE QUAY
Tél.:02 97 86 32 17 / 02 97 86 16 40

56 Riantec 259 999 €
+EN* : 10 740 €



Edifiée sur une parcelle de 650m2, maison de 110m2 entretenu, lumineuse, offre un espace de vie donnant sur la terrasse, cuisine aménagée-équipée, arrière cuisine lingerie salle d'eau. A l'étage : 3 chambres avec balcon. Salle de bains wc.Chauffage gaz de ville. Toiture ardoise. Double vitrage pvc. Hono. 4.13% DPE: C
SCP FISCHER ET PEGOURIER-FISCHER
Tél.:02 97 36 20 77

56 Caudan 77 000 €
+EN* : 3 682 €

Sur la commune de Caudan, terrain à bâtir d'env 700 m2, libre de constructeur, hors lotissement. Consultez nos tarifs : https://www.immobilier.notaires.fr/fr/tarif-service-immobilier?office=1235 Hono. 4.78% DPE: VI
Etude Couzigou - Le Cagnec
Tél.:02 97 87 70 00

Divers ventes

56 Ploemeur 300 000 €
+EN* : 12 240 €



local commercial comprenant : Au rez-de-chaussée : hall, un atelier, un local pouibelle - à l'étage : 2 bureaux, une salle de réunion, une salle destinée au personnel, 2 vestiaires, sanitaires Chauffage par convecteur électrique La superficie de l'ensemble est de 380 m2 bien vendu libre Hono. 4.08% DPE: C
SCP SYNNET, REDO ET LE QUAY
Tél.:02 97 86 32 17 / 02 97 86 16 40

Pontivy et sa région

Vente appartement

>> 4 pièces

56 Pontivy 95 000 €
+EN* : 4 860 €



PONTIVY, T4 - Appartement 1er étage : entrée/couloir, cuis. amén., séjour/salon avec balcon, salle d'eau, loggia, 2 ch., 1 ch. enfant avec rangement, cave, place de Parking. - Classe énergie : E Prix HNI : 99 860,00 EUR dont 5,12% Hon. TTC charge acq. Prix Hors Hon. :95 000,00 EUR - Réf : 061/M/1036 Hono. 5.00% DPE: E
SCP CHAPEL Tél.:02 97 25 31 50

Vente maison

56 Baud 150 000 €
+EN* : 6 300 €



Maison très bien située, dans le centre-ville, à proximité immédiate des grandes surfaces, des commerces, des écoles et des services, ayant bénéficié de travaux d'amélioration, comprenant trois chambres, garage, et jardin clos, le tout sur 512 m2. Hono. 4.03% DPE: D
ETUDE ME GONON
Tél.:02 97 51 02 17

56 Bieuzy 42 000 €
+EN* : 2 520 €



BIEUZY LES EAUX, idéal pour une résidence secondaire Maison en pierre 4 pièces d'environ 85m2 habitable, au rez-de-chaussée : entrée, cuisine, salle à manger avec cheminée, une chambre, salle de bains avec WC, une cave. - à l'étage : 2 chambres, palier. Terrain attenant. L'ensemble sur 301m2. Hono. 6.00% DPE: VI
SCP DE RENEVILLE ET GUILLOU
Tél.:02 97 25 41 55

56 Cléguerec 112 000 €
+EN* : 5 000 €



CLEGUEREC, dans un joli cadre verdoyant, proche du lac de Guerifédan, Maison en pierre rénovée, 3 pièces : entrée, cuisine, véranda, salon, 2 ch., s.d.e avec WC, grenier aménageable au-dessus (possibilité de faire des chambres supplémentaires et salle d'eau). Cave. Terrain attenant de 3000m2 environ. Hono. 4.46% DPE: NS
SCP DE RENEVILLE ET GUILLOU
Tél.:02 97 25 41 55

56 Cléguerec 120 000 €
+EN* : 6 660 €



Prox. centre bourg et commodités, maison (4PP) à rafraîchir: sous-sol complet avec garage double, cave, cuisine. RDC: cuisine aménagée/salle à manger, salon/sejour avec chem (insert), 2 chambres, salle d'eau, wc, véranda/comble. Dépendance accolée.Terrain d'environ 740 m2.Classe énergie:ViergeRéf:075/1154 Hono. 5.55% SELARL Olivier ARENS, Danièle PERON, et associés GUEMENE SUR SCORFF nego.arens@notaires.fr 02 97 51 20 68. www.arens-peron-guemenesur-corrif.notaires.fr

56 Cléguerec 145 000 €
+EN* : 6 000 €



CLEGUEREC, à 2 pas des commerces et des écoles, maison 5 pièces de 132m2 habitable : - au rez-de-chaussée : entrée, cuisine A, séjour/salon cheminée (insert), une ch., salle de bains, W.C, à l'étage : 3 ch., s.d.e avec W.C, greniers. - au sous-sol : cave, garage, Jardin de 818m2. Hono. 4.14% DPE: E
SCP DE RENEVILLE ET GUILLOU
Tél.:02 97 25 41 55

56 Cléguerec 150 000 €
+EN* : 6 000 €



CLEGUEREC, cadre idéal pour chevaux, Maison néo-bretonne 5 pièces à rafraîchir avec 2ha et demi de terrain, offrant : Au R.D.C : entrée, cuisine, salle/salon, SDB, WC, une ch. avec PL, buanderie/chaufferie, cuisine d'été, garage attenant, A l'étage : 3 ch., cabinet toilette avec WC, Une dépendance. Hono. 3.83% DPE: E
SCP DE RENEVILLE ET GUILLOU
Tél.:02 97 25 41 55

56 Guéméné-sur-Scorff 103 000 €
+EN* : 5 895 €



Plein centre, à prox. directe de toutes commodités: belle maison (4 PP) BEG-sous-sol complet. RDC surlevé: cuisine aménagée/ SAM, salon/sejour avec chem (insert), 2 chbres,SDB, wc.Grenier complet.Terrain d'env. 660 m2.-Classe énergie:E-Réf : 075/1124 - Hono. 5.72% SELARL Olivier ARENS, Danièle PERON, et associés GUEMENE SUR SCORFF nego.arens@notaires.fr 02 97 51 20 68. www.arens-peron-guemenesur-corrif.notaires.fr

Le contrat
de mariage

doit être rédigé
par un notaire.

PONTIVY ET SA RÉGION VENTE MAISON (suite)

56 Kergrist **172 000 €**
+EN* : 7 632 €



KERGRIST, Très bel environnement pour cette jolie néobretonne sur sous-sol, composée de type T6 avec véranda. Pergola Jardin et bergerie sur 7.700m2 Hono. 4.44% DPE: C
SELARL Eric LE FALHER & Stéphane
PENGAM, Notaires
Tél.:02 97 25 05 33



56 Le Croisty **45 000 €**
+EN* : 2 700 €



LE CROISTY, dans le bourg, maison de plain pieds, mitoyenne d'un côté, composée, d'une entrée, cuisine ouverte sur salon, séjour avec cheminée, 3 chambres, sdd, wc. Garage, cave, jardin clos de 585 m2. Hono. 6.00% DPE: F
Etude LE GLEUT Eric et
GENEVISSE-HENAFF Soazig Tel :
02 97 23 21 11



56 Lignol **65 000 €**
+EN* : 4 185 €



Au c?ur du bourg, belle maison en pierres (4PP) avec travaux à prévoir, elle propose: cuisine aménagée, salon/séjour avec ch., SDB, wc, 2 chambres, pièce, grenier complet. Terrain d'env. 725 m2. Classe énergie : Vierge. 6,44% Hon. Négo TTC - Réf:075/1157
SELARL Olivier ARENS, Danièle
PERON, et associés GUEMENE SUR
SCORFF nego.arens@notaires.fr
02 97 51 20 68.
www.arens-peron-guemesurs-corrif.notaires.fr

56 Malguénac **140 000 €**
+EN* : 6 480 €



A MALGUENAC, belle maison construite en 1976, sur vaste sous-sol de type T6. bâtiment à usage de remise et débarras en parpaings sous toles. Une serre Un abri de jardin Terrain attenant de 1.936 m2. Hono. 4.63% DPE: D
SELARL Eric LE FALHER & Stéphane
PENGAM, Notaires
Tél.:02 97 25 05 33



56 Malguénac **146 480 €**
+EN* : 6 480 €



MALGUENAC, Maison en centre bourg : Sous-sol : gge, buanderie, cave, atelier, r.d.c : séjour/salon ouvert sur cuis. amén., wc, s.d.e, 2 ch., Etage : 2 ch., Terrain clos. - Classe énergie : Vierge - Prix HNI : 146 480,00 EUR dont 4,63% Hon. TTC charge acq. Prix Hors Hon. :140 000,00 EUR - Réf : 061/M/1037 Hono. 4.00%
SCP CHAPEL Tél.:02 97 25 31 50

56 Melrand **120 000 €**
+EN* : 5 760 €



Immeuble: Au rez-de-chaussée :nombreuses pièces (5), cuisine, sanitaires, vestiaires, salle d'eau. Au 1er: plusieurs pièces (6), salle d'eau,salle de bains, wc. Au 2ème: 2 pièces, greniers.Sous-sol : double garage, chauffe-rie, cave, autres pièces, Puits. Le tout sur 1030 m2 de terrain. Hono. 4.80% DPE: E Réf 161N-300270 : 161N-300270
SCP RAISON MACE
Tél.:02 97 39 01 44



56 Neulliac **110 000 €**
+EN* : 5 000 €



NEULLIAC, agréable Maison 5 pièces rénovée de 93m2 habitable, (maison isolée par l'extérieur : entrée, cuisine aménagée et équipée ouverte ouverte sur salle de séjour/salon, 2 chambres, salle d'eau, W.C. - à l'étage : 2 chambres, 2 greniers. Sous-sol complet. Terrain attenant de 599m2. Hono. 4.55% DPE: E
SCP DE RENEVILLE ET GUILLOU
Tél.:02 97 25 41 55



56 Neulliac **270 000 €**
+EN* : 11 160 €



NEULLIAC, Très beaux volumes pour cette maison en pierres avec dépendances, composée de type T7 dépendance en continue du rez-de-chaussée Un atelier avec grenier au-dessus Un hangar Un poulaillerUn jardin Hono. 4.13% DPE: VI
SELARL Eric LE FALHER & Stéphane
PENGAM, Notaires
Tél.:02 97 25 05 33



56 Ploerdut **161 145 €**
+EN* : 8 145 €



Au sein d'hameau de la campagne Bretonne, maison en pierres et ses dépendances. En bon état général:sous-sol complet; salon/séjour avec cuisine aménagée et équipée ouverte, 3 chambres, 2 salles de bains, 2 wc, cellier. Dépendances, chalet en bois avec jacuzzi. Terrain d'env. 1,83 hectares. - Réf : 075/1162 Hono. 5.32%
SELARL Olivier ARENS, Danièle
PERON, et associés GUEMENE SUR
SCORFF nego.arens@notaires.fr
02 97 51 20 68.
www.arens-peron-guemesurs-corrif.notaires.fr

56 Plumeliau **59 000 €**
+EN* : 3 540 €



PLUMELIAU Maison offrant : entrée sur salle à manger salon avec cheminée, cuisine, buanderie avec une douche, wc-lavabo. Etage : 3 chambres, wc, salle de bains, Garage, buanderie, cave avec un appentis et jardin. Le tout sur 582 m2 de terrain. Assainissement autonome "conforme". Hono. 6.00% DPE: E Réf 352N-321488 : 352N-321488
SCP RAISON MACE
Tél.:02 97 39 01 44



56 Plumeliau **90 000 €**
+EN* : 4 680 €



PLUMELIAU Une maison à rénover comprenant : Au rez-de-chaussée : entrée sur dégagement avec salle d'eau, cuisine, dégagement, 2 pièces. A l'étage : grenier, Ancienne étable avec wc et grenier au-dessus, grange, puits et terrain constructible. Le tout sur 2421 m2 de terrain. Hono. 4.97% DPE: NS Réf 121N-303424 : 121N-303424
SCP RAISON MACE
Tél.:02 97 39 01 44



56 Pontivy **100 000 €**
+EN* : 5 040 €



A PONTIVY, dans Hameau proche de la ville, maison rénovée de type T3 Cour devant Attenant : cave Attenant : buanderie-chaufferie Hangar sur terre battue. Jardin. Hono. 5.04% DPE: NS
SELARL Eric LE FALHER & Stéphane
PENGAM, Notaires
Tél.:02 97 25 05 33



56 Pontivy **100 000 €**
+EN* : 5 040 €



PONTIVY, Très belle luminosité pour cette maison située en centre-ville, de type T4 avec grenier aménageable et jardin de 382m2 Hono. 5.04% DPE: E
SELARL Eric LE FALHER & Stéphane
PENGAM, Notaires
Tél.:02 97 25 05 33



www.notaires-ouest.com
l'immobilier
des notaires de l'Ouest.
notaires-ouest.com

Ploërmel et sa région

Vente maison

56 Campénéac **187 000 €**
+EN* : 8 172 €



CAMPENEAC, Ds Village SPLENDE RE-NOV TOTALE AVEC MATERIAUX ECOLOGIQUES de cette longère, 106m2 hab., Prix : 187 000 € + 8 172 € HN. Gde pièce à vivre + esp cuis., buanderie, wc; 3 chbres à l'ét., s.d.e. ANNEXE DE 110 m2 au sol. Assainissement aux normes. TERRAIN 2448 m2, arboré + préau et barbecue. Hono. 4.37% DPE: D
SCP BINARD ET LE BECHENNEC
Tél.:02 97 74 05 38



56 Campénéac **360 000 €**
+EN* : 14 400 €



CAMPENEAC. D.P.E: C Prix : 370 000 € + 14 760 € de négo (3,99 %). Réf: 919. RENOVATION de 1998, SPLENIDES VOLUMES et EXCELLENT ETAT GENERAL. PRESTATIONS DE QUALITES. TERRAIN ATTENANT de 1h83. Volumes supplémentaires à exploiter (100 m2 au sol). Hangar de 400 m2. Four et puits. Hono. 4.00% DPE: C
SCP BINARD ET LE BECHENNEC
Tél.:02 97 74 05 38



56 Malestroit **135 000 €**
+EN* : 6 900 €



Maison néo bretonne de 128 m2 : Au s/sol : garage, chauff., buanderie, cave, s.d.b. balnéo. Au rdc : entrée, cuis, A, salon/séj. ac chem., ch., s.d.e., w.c. A l'étage : 3 ch., bureau, s.d.e. ac w-c. Chauff. électrique. Jardin de 593 m2. Quartier résidentiel, proche centre-ville et commodités. Hono. 5.11% DPE: E
Etude notariale Maitre Christian Laroze SCP LAROZE
nego.sclparoze@notaires.fr
02 97 75 20 01



56 Malestroit **200 000 €**
+EN* : 9 500 €



Immeuble à usage d'habitation et professionnel : Au sous-sol : 2 garages, 2 caves. Au rdc : 2 entrées, cuis., salon/séj., s.à.m., 2 wc, 4 bureaux. Au 1er ét. : 6 ch., 2 s.d.e. ac w-c, 2 bureaux. Au 2ème ét. : 2 greniers, 2 bureaux. Terrain de 1620m2. Centre-ville de MALESTROIT. Hono. 4.75% DPE: VI
Etude Notariale Maitre Christian Laroze SCP LAROZE
nego.sclparoze@notaires.fr
02 97 75 20 01



56 Pontivy **115 000 €**
+EN* : 5 580 €



PONTIVY, Maison d'habitation : r.d.c : cuis., salle à manger, séjour/salon, s.d.b, wc, 1 ch., Etage : 3 ch., une pièce avec point d'eau, Garage accolé, Terrain alentour. - Classe énergie : Vierge - Prix HNI : 120 580,00 EUR dont 4,85% Hon. TTC charge acq. Prix Hors Hon. :115 000,00 EUR - Réf : 061/M/1039 Hono. 4.00%
SCP CHAPEL Tél.:02 97 25 31 50

56 Pontivy **125 000 €**
+EN* : 5 940 €



A PONTIVY, proche des commerces et des axes, maison T5 sur vaste sous-sol avec grenier aménageable. Bâtiment en pierre sous ardoise et toles fibro à rénover, à usage de débarras. Un puits Jardin de 795 m2. Hono. 4.75% DPE: D
SELARL Eric LE FALHER & Stéphane
PENGAM, Notaires
Tél.:02 97 25 05 33



56 St-Thuriau **90 000 €**
+EN* : 4 600 €



SAINT THURIAU, bel emplacement pour cette maison 5 pièces :- Au rez-de-chaussée : entrée, séjour/salon, cuisine, salle d'eau, WC, 1 chambre, cellier, chaufferie/buanderie, véranda. - A l'étage : 3 chambres (dont 1?une enfilade).- Terrain attenant de 1793m2. Hono. 4.80% DPE: E
SCP DE RENEVILLE ET GUILLOU
Tél.:02 97 25 41 55



Vente terrain

56 Baud **40 000 €**

Beau terrain à bâtir d'une surface de 489 m2, bien situé dans une belle résidence , au calme, à environ 1,5 kms du centre-ville. Terrain borné et viabilisé en eau et tout-à-l'égout. Il faut le viabiliser en électricité (pas de coffret). Hono. 0.00%
ETUDE ME GONON
Tél.:02 97 51 02 17

56 Baud **48 000 €**
+EN* : 2 880 €



A 2 pas du centre ville, très beau terrain à bâtir exposé sud, au calme, avec vue dégagée, raccordable au tout-à-l'égout: D'une surface totale de 953 m2 dont 721 m2 en zone constructible. Eau, électricité à proximité. Chemin d'accès en indivision. Hono. 6.00% DPE: VI Réf 89N-325263 : 89N-325263
SCP RAISON MACE
Tél.:02 97 39 01 44



La plus-value :

La vente de la résidence principale
n'est pas assujettie à la taxation
de la plus-value immobilière.

www.notaires-ouest.com



Mon notaire
**nous évite les écueils
de l'immobilier**
pour que l'on n'ait que le
plaisir d'emménager !



merci!

www.notaires-ouest.com

accédez aux annonces immobilières
des notaires de l'Ouest.

PLŒRMEL ET SA RÉGION VENTE MAISON (suite)

56 Malestroit 270 000 €
+EN* : 12 300 €



Maison d'architecte de 1983 sur 180 m² : Au sous-sol : double garage, cave. Au rdc: entrée ac placard, salon/séj. ac chem., cuis. A/E, cellier, ch. ac s.d.e. et placard, w.c. A l'étage : palier, 2 ch., salle de bains, w.c, grenier. Rafraichissement intérieur à prévoir Carport. Jardin paysagé. Hono. 4.56% DPE: D

Etude notariale Maître Christian Laroze SCP LAROZE
nego.scp.laroze@notaires.fr
02 97 75 20 01



56 Mauron 140 950 €



UNE MAISON D'HABITATION HABITABLE DE SUITE comprenant : -au rez de chaussée : pièce à vivre avec coin cuisine A/E, coin buanderie, chambre avec placard, WC, garage. -à l'ét. : 3 chambres (1 avec placard), s.d.b avec WC. jardin clos de 584 m². Prix : 135 000 € + 5 950 € d'honoraires de négociation (soit 4,41 % TTC).

ETUDE DE ME BINARD Notaire à MAURON Tél.:02 97 22 60 06



56 Ménéac 79 600 €



UNE MAISON D'HABITATION INDEPENDANTE A FINIR DE RENOVER comprenant : -ss-sol : chaufferie, cave. -au r.d.c surélevé : séj. avec poêle à bois, cuisine, s.d.b/WC, chambre. -à l'ét. : 2 chambres, débarras, s.d.e/WC. -garage, bûcher. jardin de 3990 m². Prix : 75 000 € + 4 600 € d'honoraires de négociation (soit 6,13%TTC).
ETUDE DE ME BINARD Notaire à MAURON Tél.:02 97 22 60 06



56 Plœrmel 170 000 €
+EN* : 7 560 €



PLŒRMEL proche commerces. Prix : 170 000 € + 7 560 € de négo (4,45 %). Réf: MA 916. VOLUMES GENEREUX pour ce pavillon sur s-sol offrant au RDC: séjour-salon 33 m², cuisine aménagée, 2 ch., s.d.b; A l'ETAGE: 4 ch.(possible 5). Jardin de 506 m². DOUBLE vitrage 2008. TAE. Hono. 4.45% SCP BINARD ET LE BECHENNEC
Tél.:02 97 74 05 38

56 Plœrmel 175 000 €
+EN* : 7 740 €



PLŒRMEL, D.P.E: D. Prix : 175 000 € + 7 740 € de négo (4,42 % TTC). Réf: MA 911. SPLENDEIDE ETAT D'ENTRETIEN. Pavillon sur sous-sol. RDC: cuisine aménagée, séjour-salon, ch., salle d'eau; ETAGE: 2 ch., pièce ouverte (possible ch.), sdb. Ouvertures 2007. TERRAIN de 1.128 m². Hono. 4,42% DPE: D
SCP BINARD ET LE BECHENNEC
Tél.:02 97 74 05 38

56 Plœrmel 175 000 €
+EN* : 7 740 €



PLŒRMEL VILLE. DPE: E. Prix : 175 000 € + 7 740 € de négo (4,42 %). Réf: MA 910. 104 m² hab., offrant au RDC: cuisine aménagée, séjour-salon, une ch., véranda de 27 m². A l'étage: 4 ch., bureau. Jardin de 436 m². Radiateurs, poêle de masse, ouvertures, volets roulants neufs. Hono. 4,42% SCP BINARD ET LE BECHENNEC
Tél.:02 97 74 05 38



56 Plœrmel 210 000 €
+EN* : 9 000 €



PLŒRMEL. DPE: D Prix : 210 000 € + 9 000 € de négo. (4,29 %). Réf: MA 914. Pavillon de 5 ch. en splendide état. 156 m² hab. Édifié sur sous-sol. Offrant au RDC: cuisine, séjour (poêle), 3 ch., salle d'eau. ETAGE: 2 ch., SDB; Aérothermie, double vitrage ALU. Jardin de 1 380 m². 8 Hono. 4,29% SCP BINARD ET LE BECHENNEC
Tél.:02 97 74 05 38

56 St-Briec-de-Mauron 83 600 €



MAISON DE MAITRE comprenant : -r.d.c : entrée avec double escalier, séj. avec chem., cuis., chaufferie/buanderie, s.d.b, WC, s.a.m. -à l'ét. : WC/lavabo, 2 ch. avec dressing. -grenier amén. -cave-ancienne écurie, dépendance (gge avec chem. et grenier à l'ét.). -jard. de 1311 m². Prix:79 000€+4 600€ HN (soit 5,82%TTC).
ETUDE DE ME BINARD Notaire à MAURON Tél.:02 97 22 60 06

56 Serent 160 500 €
+EN* : 6 700 €



Proche bourg contemporaine neuve comprenant entrée sue séjour salon cuisine américaine aménagée et équipée, chambre, salle d'eau,wc. A l'étage: trois chambres, salle de bain, wc.Garage attenant. Prévoir quelques finitions. Idéal 1er achat. Hono. 4,50% DPE: A
ETUDE ME DREAN-GUIGNARD
Tél.:02 97 42 24 14

Bois et forêt

56 Serent 6 500 €
+EN* : 2 500 €



Parcelle de terrain boisé d'essences mixtes (feuillues : Chênes, châtaigniers, bouleaux; résineux : Pins Sylvestres) sur 9800m² situé dans un hameau à 3,5 Km du centre bourg. Accessible par chemin forestier non carrossé.
ETUDE DE MAITRE LE CORGUILLE
Tél.:02 97 43 87 22

Divers ventes

56 Guer 95 000 €
+EN* : 4 700 €



Guer, en sortie de bourg, sur un terrain de 4755 m², local d'environ 800 m², comprenant un hall de vente de 150 m², bureaux, atelier de 600 m², autre garage,wc, vestiaire, grenier de 40m². Hono. 4,95% DPE: VI
SCP SABOT ET FENIYOU SABOT
Tél.:02 97 22 00 15

56 Guer 144 000 €
+EN* : 5 900 €



Guer, côté Bellevue, accès immédiat à l'axe Rennes-Lorient, sur un terrain de 2035 m² local commercial offrant de nombreuses possibilités, comprenant 600 m² de locaux (atelier de 350 m², local de 200 m², pièces diverses, ...). 2 logements locatifs à rénover, grenier. Cour sur l'arrière. Hono. 4,10% DPE: VI
SCP SABOT ET FENIYOU SABOT
Tél.:02 97 22 00 15

56 Rieux 90 000 €
+EN* : 6 000 €



RIEUX 56 Morbihan, maison d'habitation mitoyenne un côté comprenant : - au r.d.c : hall d'entrée, uis.éq ouverte sur un séj./dble avec une chemi./insert, w.c, buanderie, garage. - à l'étage : 4 chbres, s.d.b, wc, grenier. Terrain attenant clos de 423 m². TRAVAUX DE RAFRAICHISSEMENT A PREVOIR ! Hono. 6,67% DPE: NS
Me Mickaël BOUTHEMY
02 99 08 80 44

Divers Morbihan

Vente maison

56 Tréal 60 000 €
+EN* : 4 500 €



TRÉAL 56 Morbihan, maison de pays à rénover comprenant : - Au r.d.c : une cuis. ouverte sur une s.a.m avec une cheminée, 2 chbres, une salle de bain, un wc, une chaufferie, une cave, un garage. - A l'étage un grenier aménageable. Terrain attenant de 3400 m². EX-POS SUD ! Hono. 7,50% DPE: NS
Me Mickaël BOUTHEMY
02 99 08 80 44

Vente maison

56 Allaire 350 000 €
+EN* : 18 900 €



ALLAIRE, Maison contemporaine de plain pied de 185m² sur 5480m² de terrain clos arboré: gde pièce de vie ouvrant sur cuis amén et équip, 4 chbres, 2 WC, s. de bs, dressing, buanderie, pièce pour future s. de bs, cellier, garage Terrasse Sud - Classe énergie : B - 368 900,00 € Honoraires inclus - Réf : 009/821 DPE: B
ETUDE ME LE CHAU
Tél.:02 99 08 11 22

Autres départements

Vente maison

29 Scaër 243 422 €



FINISTERE, SCAER PROPRIETE/VILLA A VENDRE CAMPAGNE DE SCAER 29 RDC : , cuis., cellier, salon/séj. avec chem., ch., s.d.e., W.C. Et : 4 ch. avec s.d.e. private Studio - Garage et abri de jardin Grand terrain - Le tout sur 8378 m² Prix : 243.422 Euros + frais d'acte Alain GRALL - Serv.négo : 02 97 34 18 60 DPE: D
ETUDE ME GRALL
Tél.:02 97 34 04 79

35 Redon 160 000 €
+EN* : 8 000 €



REDON 35 Ille et Vilaine, maison sur 3 niveaux comprenant : - S/sol : garage dble, atelier, buanderie. - En rez-de-jardin : hall d'entrée, cuis.éq., séj./dble, une chbre, une s.d.b, wc. - A l'étage : 3 chbres, s.d.b, wc. Terrain attenant clos d'une contenance de 599 m². TOUS COMMERCES A PROXIMITE ! Hono. 5,00% DPE: NS
Me Mickaël BOUTHEMY
02 99 08 80 44

56 Les Fougerets 260 000 €
+EN* : 14 040 €



LES FOUGERETS, Maison d'archi de 200m² terrain clos et arboré de 1544 m² RDC: gde pièce de vie cheminée coin cuis, chbre, dressing, s. d'eau, WC, cellier/arrîc cuis Et: mezzan, 2 chbres, s. d'eau WC. Jardin zen, garage atelier, bassins chalet, volière et pigeonnier. 274 040,00 € Hono inclus Réf: 009/825 DPE: C
ETUDE ME LE CHAU
Tél.:02 99 08 11 22

L'acte authentique en toute fiabilité

Protégé par la loi, garanti par l'Etat, l'acte authentique a la force d'une décision de justice. Officier public et expert en droit, le notaire vous offre un conseil objectif, impartial et sûr.

www.notaires-ouest.com

ARRADON	BOURLES Martine	02 97 69 69 00	8, RUE DES FRÈRES MITHOUARD
AURAY	CONTE Renan	02 97 24 35 00	33, AVENUE DU MARÉCHAL - FOCH
AURAY	HADDAD Christian, RAULT David et DUFFO-LE STRAT Anna	02 97 24 00 13	3 BIS, RUE LOUIS-BILLET
AURAY	SOEUR Alban	02 97 24 00 10	13, PLACE DU LOCH
BAUD	GONON Pierre	02 97 51 02 17	10, RUE DU MARÉCHAL-LECLERC
BAUD	RAISON Laurent et MACE Benoît	02 97 39 01 44	PLACE DU CHAMP-DE-FOIRE
BUBRY	ATLAS - LE BAGOUSSE Marie-Andrée	02 97 51 70 11	ROUTE DE PLOUAY
CARENTOIR	BOUTHEMY Mickaël	02 99 08 80 20	18, RUE DE BOURRIENNE
CARNAC	GUYOMARD-CAILLOCE Séverine et SECHET Elisabeth	02 97 52 07 08	4, AVENUE DU RAHIC
CARNAC	DE TILLY-BLARU Guillaume et ROGEON Pierre-Olivier	02 97 52 07 07	39, RUE SAINT-CORNÉLY
CAUDAN	GUENNEC Julien	02 57 94 00 20	2, RUE DE KERGOFF
ELVEN	VIVIEN Frédéric	02 97 53 31 01	1, AVENUE DE LA RÉSISTANCE
ERDEVEN	JEGOUREL Anne-Sophie et BLANCHARD Yann	02 97 55 64 04	RUE NATIONALE
GOURIN	LE MEUR Hervé	02 97 23 40 01	15, PLACE STENFORD
GRAND-CHAMP	MICHAUT Florent et MICHAUT-LESURTEL Valérie	02 97 66 78 02	55, RUE DU GÉNÉRAL-DE-GAULLE
GUEMENE-SUR-SCORFF	ARENS Olivier et PERON Danièle	02 97 51 20 27	1, RUE FORTUNE
GUER	SABOT Christophe et FENIOU-SABOT Sandrine	02 97 22 00 15	CENTRE D'AFFAIRES DU VAL-CORIC
GUIDEL	WISSOCQ Clémence	02 57 94 00 05	9, RUE DU CAPITAINE GUILLEMIN
GUIDEL	CAUSERET Pierre	02 97 11 60 29	6, PLACE DE POLIGNAC
GUISCRUFF	GRALL Alain	02 97 34 04 79	1, RUE DE L'ERMITAGE
HENNEBONT	COMPAROT Gilberte et COULOUARN-QUEFFELEC Jeanne	02 97 36 20 13	33, AVENUE GÉORGES-POMPIDOU
HENNEBONT	FISCHER Bruno et PEGOURIER-FISCHER Estelle	02 97 36 20 77	13, PLACE DU GÉNÉRAL-DE-GAULLE
JOSELIN	FOUCAULT Michel	02 97 22 20 10	4, PLACE ALAIN-DE-ROHAN
KERVIGNAC	MOORTGAT Laurent	02 97 65 77 05	4, AVENUE DES PLAGES
LA GACILLY	LE CHAU Michel	02 99 08 11 22	1, RUE ANTOINE-MONTEIL
LA ROCHE-BERNARD	PHILIPPE Marc et LEGOFF Line	02 99 90 61 09	54-58, RUE DE NANTES
LANESTER	RABASTE Luc, LE BELLER Rozenn et PARCHEMINER Aurélie	02 97 76 19 28	198, RUE JEAN-JAURÈS
LANGUIDIC	BOUTET Philippe	02 97 65 86 02	9, RUE DE LA MAIRIE
LE FAOUCET	LE GLEUT Eric et GENEVISSE-HENAFF Soazig	02 97 23 08 14	2, RUE DES CENDRES
LE PALAIS-BELLE-ILE	LELOUP Elisabeth	02 97 31 83 88	1, AVENUE CARNOT
LOCMINE	TOSTIVINT Julien	02 97 60 00 42	18 BIS, RUE DU GÉNÉRAL-DE-GAULLE
LOCMINE	KERRAND Philippe	02 97 60 00 35	2, RUE DU MARÉCHAL-LECLERC
LORIENT	BERGOUGNOUX Philippe et NOGUES Bertrand	02 97 84 82 26	48, RUE DU PORT
LORIENT	BRISSET Loïc	02 97 21 32 31	25, PLACE JULES-FERRY
LORIENT	COUZIGOU Denis et LE CAGNEC Pierre	02 97 87 70 00	17, RUE BLANQUET
LORIENT	LANCELOT Emmanuelle et LANCELOT François-Gilles	02 97 64 21 01	9, RUE VALBAN
LORIENT	GUILLEVIC Emilien	02 56 68 78 93	12, BOULEVARD LECLERC
LORIENT	BARIL Virginie	09 86 08 82 55	62, RUE PAUL-GUYEYSSÉ
MALESTROIT	LAROZE Christian	02 97 75 20 01	1, ROUTE DE VANNES
MAURON	BINARD Dominique	02 97 22 60 06	4, RUE VILLE-EN-BOIS
MAUZILLAC	TEXIER-GUILLAUME Jocelyne, COLLAS DE CHATELPERRON Hubert et BEAULANDE Cédric	02 97 41 67 16	9, RUE DU GÉNÉRAL-DE-GAULLE
PLESCOP	DURET Alexis		1, PLACE DE LA RÉPUBLIQUE
PLOEMEUR	SYNVET Anne-Yvonne, REDO Jean-Philippe et LE QUAY Solenn	02 97 86 32 17	PLACE MARCEL-DASSAULT
PLOEMEUR	TATARD Jean-François	02 56 68 79 00	11, RUE DE L'ARMOR
PLOEREN	ALLAIS Isabelle	02 56 89 82 05	3, RUE DE KER-ANNA
PLOERMEL	BINARD Jean-Claude et LE BECHENNEC Christophe	02 97 74 05 38	98, PLACE DE LA MAIRIE
PLOERMEL	LE STRAT Solène	02 97 72 50 50	13, RUE DE LA GARE
PLOUAY	HUGUET Olivier	02 97 33 31 48	RÉSIDENCE CADUCIAL - RUE DE BÉCHEREL
PLOUHARNEL	GUILLERME Héléne		4, RUE DU TRAMWAY
PLUMELEC	DREAN-GUIGNARD Marine	02 97 42 24 14	17, PLACE DE L'ÉGLISE
PLUVIGNER	LE PORT Norbert et FARGEAU Pierre	02 97 50 97 97	4, RUE DE LA GARE
PONTIVY	CHAPEL François	02 97 25 31 50	29, RUE DE RIVOLI
PONTIVY	DE RENEVILLE Arnaud et GUILLOU Laurent	02 97 25 41 55	61, RUE NATIONALE
PONTIVY	LE FALHER Eric et PENGAM Stéphane	02 97 25 05 33	69, RUE NATIONALE
PONTIVY	HAMON Anne-Laure	02 97 07 67 63	10, RUE FRANÇOIS-MITERRAND
PORT-LOUIS	AUBREE Bernard	02 97 82 46 10	52 BIS, GRANDE-RUE
PORT-LOUIS	LE STRAT Lucie et PIETRESSON DE SAINT-AUBIN Tanguy	02 97 82 46 04	29, AVENUE DE KERBEL
QUESTEMBERT	SERRAZIN Michel	02 97 26 10 06	3, RUE LEBRUN-MALLARD
QUEVEN	HENAFF-TATIBOUET Nolwenn	02 97 37 57 57	53, RUE JEAN-JAURÈS
ROCHEFORT-EN-TERRE	LECLERC Didier	02 97 43 32 74	SAINTE-ROCH
ROHAN	KORTEBY Claire	02 97 51 50 14	26, RUE DU PONT-D'UST
SAINT-AVÉ	GUILLEMENOT Etienne	02 97 60 80 82	1, RUE JOSEPH-LE BRUX
SARZEAU	DUPUY Marc, DUPUY Laurence et DAVOST Jérôme	02 97 41 85 26	27 AVENUE RAYMOND-MARCELLIN
SARZEAU	FARINEZ Florence		15, IMP. DE POUL-MENACH, PLACE RICHEMONT
SENE	CABA Jean-Christophe	02 97 26 10 06	1, PLACE FORESTI
SENE	LE METAYER Floriane	02 97 67 74 30	19 A, ROUTE DE NANTES
SERENT	LE BIHAN-LAVIGNAC Paul	02 97 75 94 57	43, RUE VAUTELIN-ET-MARRANI
THEIX-NOYALO	LE CORGUILLE Nicolas	02 97 43 87 22	21, AVENUE RAYMOND MARCELLIN - BP 48040
SURZUR	PAUMIER Julie	02 97 63 31 19	14, RUE JEAN-MONNET
VANNES	BENEAT Emmanuel	02 97 47 20 28	8, PLACE DE LA RÉPUBLIQUE
VANNES	BERNARD Renaud et HENAFF Jean-Mériadec	02 97 47 38 88	30, RUE RICHEMONT
VANNES	MATYJA Vincent, AUGU Damien et VASSE Sabine	02 97 47 42 78	1, PLACE NAZARÉTH
VANNES	BOUTEILLER Dominique, MAIRE Catherine, CHABRAN Xavier et BOUTIN Pierre-Yves	02 97 47 30 75	24, RUE DES CHANOINES
VANNES	OFFREDO Hervé, ROCHE Jean-Dominique, GRANDJEAN Charles-Albert et LE PORT Règeis	02 97 01 58 58	1, PLACE DE LA RÉPUBLIQUE
VANNES	WAUTIER Charlotte		23, BOULEVARD DE LA RÉSISTANCE
VANNES	KERMAGORET Laurent	06 63 59 98 89	10 BIS, AVENUE DE LA MARNE



/// LES ORIENTALES - HENNEBONT



Rive droite

- > Proximité immédiate des commerces et transports
- > 40 logements du T2 au T4

Livraison 2019

DÉMARRAGE DES TRAVAUX

/// LA MÉRIDIDIENNE - VANNES



- > Proche du centre-ville de Vannes
- > 13 logements du T2 au T3
- > 3 maisons T4

Livraison 2019

LANCEMENT COMMERCIAL

PRESTATIONS DE QUALITÉ

- > Bâtiment connecté
- > Domotique DELTA DORE
- > Chape acoustique renforcée
- > Menuiserie K-LINE
- > Tablette IPAD fournie avec espace client dédié

02 97 84 63 47

Éligible
Dispositif
PINEL

VISITE 3D
de votre logement grâce à la
technologie **ARKA STUDIO**